

# ホイールコンベヤ

Wheel Conveyors

## 品番例



	ホイール	軸	フレーム
仕様	プレスホイール	下記図面参照	単列
材質	スチール	スチール	スチール
表面処理	三価クロムメッキ	ユニクロメッキ	亜鉛メッキ鋼板

スチール



脚、オプションは [P.132~135](#)参照

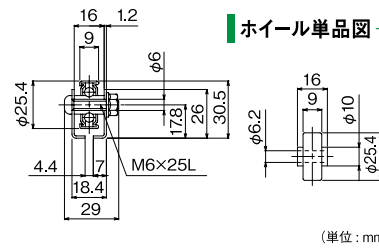
## TW-2509PL 軽荷重用



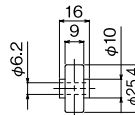
**特徴** プレスホイールを使用しています。軽量の搬送物に最適です。

標準仕様	ホイール寸法 (外径×幅×軸径)	25.4×9×6
	フレーム寸法 (高×下幅×板厚)	26×7×1.2 (亜鉛メッキ鋼板、無塗装)
	機高 (H)	30.5
	ホイール1個当りの許容荷重 (Kg)	20
製作範囲	機長 (L)	1000-1500-2000
	ホイールピッチ (P)	30-35
	カーブ中心径 (R)	—

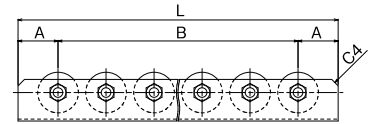
### 断面寸法図



### ホイール単品図



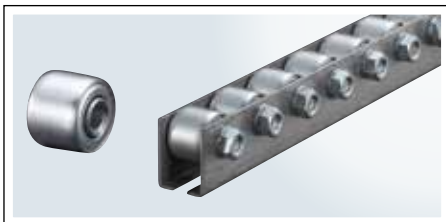
### フレーム寸法図



※カーブは平鋼フレームとなります。

ピッチ	機長	A	B	L (実機長)	ホイール個数	自重
30	1000	20	960=ピッチ30×32	1000	33ヶ	1.58
30	1500	15	1470=ピッチ30×49	1500	50ヶ	2.38
30	2000	25	1950=ピッチ30×65	2000	66ヶ	3.16
35	1000	27.5	945=ピッチ35×27	1000	28ヶ	1.43
35	1500	15	1470=ピッチ35×42	1500	43ヶ	2.17
35	2000	20	1960=ピッチ35×56	2000	57ヶ	2.88

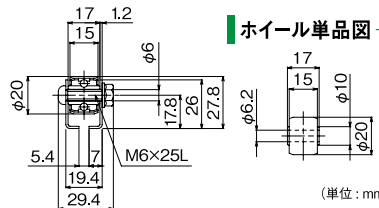
## TW-2015PL 軽荷重用



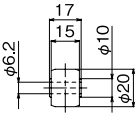
**特徴** ホイールはプレス製を使用しています。小径、小ピッチの為小部品の搬送等に最適です。

標準仕様	ホイール寸法 (外径×幅×軸径)	20×15×6
	フレーム寸法 (高×下幅×板厚)	26×7×1.2 (亜鉛メッキ鋼板、無塗装)
	機高 (H)	27.8
	ホイール1個当りの許容荷重 (Kg)	20
製作範囲	機長 (L)	1000-1500-2000
	ホイールピッチ (P)	25-30-35
	カーブ中心径 (R)	—

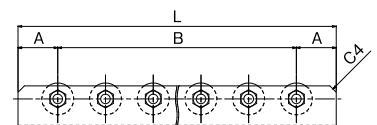
### 断面寸法図



### ホイール単品図



### フレーム寸法図



※カーブは平鋼フレームとなります。

ピッチ	機長	A	B	L (実機長)	ホイール個数	自重
25	1000	12.5	975=ピッチ25×39	1000	40ヶ	1.77
25	1500	12.5	1475=ピッチ25×59	1500	60ヶ	2.66
25	2000	12.5	1975=ピッチ25×79	2000	80ヶ	3.55
30	1000	20	960=ピッチ30×32	1000	33ヶ	1.56
30	1500	15	1470=ピッチ30×49	1500	50ヶ	2.36
30	2000	25	1950=ピッチ30×65	2000	66ヶ	3.12
35	1000	27.5	945=ピッチ35×27	1000	28ヶ	1.41
35	1500	15	1470=ピッチ35×42	1500	43ヶ	2.15
35	2000	20	1960=ピッチ35×56	2000	57ヶ	2.86

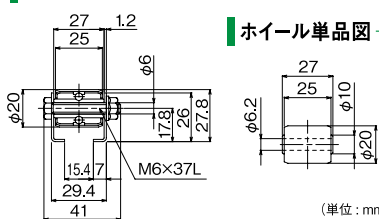
## TW-2025PL 軽荷重用



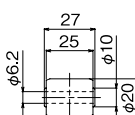
**特徴** ホイールはプレス製を使用しています。小径、小ピッチの為小部品の搬送等に最適です。TW-2015PLの幅広タイプです。

標準仕様	ホイール寸法 (外径×幅×軸径)	20×25×6
	フレーム寸法 (高×下幅×板厚)	26×7×1.2 (亜鉛メッキ鋼板、無塗装)
	機高 (H)	27.8
	ホイール1個当りの許容荷重 (Kg)	20
製作範囲	機長 (L)	1000-1500-2000
	ホイールピッチ (P)	25-30-35
	カーブ中心径 (R)	—

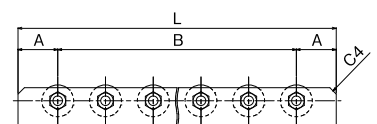
### 断面寸法図



### ホイール単品図



### フレーム寸法図



※カーブは平鋼フレームとなります。

ピッチ	機長	A	B	L (実機長)	ホイール個数	自重
25	1000	12.5	975=ピッチ25×39	1000	40ヶ	2.31
25	1500	12.5	1475=ピッチ25×59	1500	60ヶ	3.46
25	2000	12.5	1975=ピッチ25×79	2000	80ヶ	4.62
30	1000	20	960=ピッチ30×32	1000	33ヶ	2.00
30	1500	15	1470=ピッチ30×49	1500	50ヶ	3.03
30	2000	25	1950=ピッチ30×65	2000	66ヶ	4.01
35	1000	27.5	945=ピッチ35×27	1000	28ヶ	1.79
35	1500	15	1470=ピッチ35×42	1500	43ヶ	2.73
35	2000	20	1960=ピッチ35×56	2000	57ヶ	3.62

※上記以外の寸法については弊社までお問い合わせください。

ローラコンベヤ

ホイールコンベヤ

伸縮ローラコンベヤ

モーターローラコンベヤ

駆動ローラコンベヤ

エアリ式昇降装置 (サンアン)