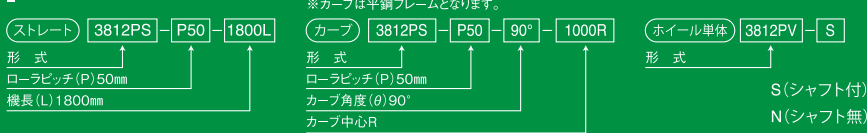


ホイールコンベヤ

Wheel Conveyors

品番例



	ホイール	軸	フレーム
仕様	プレスホイール	下記図面参照	単列
材質	スチール	スチール	スチール
表面処理	三価クロムメッキ	ユニクロメッキ	メラミン焼付塗装



脚、オプションは P.132~135参照

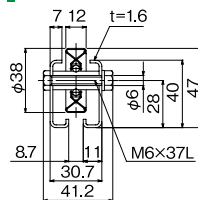
TW-3812PS 軽荷重用



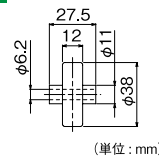
特徴 汎用タイプのコンベヤです。ダンボール、木箱等、ケース搬送に適しています。プレス加工ハウジングに鉄製ボールを内蔵しています。

標準仕様	ホイール寸法 (外径×幅×軸径)	38×12×6
	フレーム寸法 (高×下幅×上幅×板厚)	40×11×7×1.6
	機高 (H)	47.0
	ホイール1個当たりの許容荷重 (Kg)	20
製作範囲	機長 (L)	1800・2000・2400・3000
	ホイールピッチ (P)	50・75・100
	カーブ中心径 (R)	1000・1200

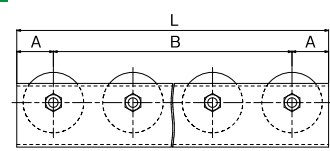
断面寸法図



ホイール単品図



フレーム寸法図



※カーブは平鋼フレームとなります。(単位: mm)

ピッチ	機長	A	B	L (実機長)	ホイール個数	自重
50	1800	23	1750=ピッチ50×35	1796	36ヶ	4.17
50	2000	23	1950=ピッチ50×39	1996	40ヶ	4.63
50	2400	23	2350=ピッチ50×47	2396	48ヶ	5.55
50	3000	23	2950=ピッチ50×59	2996	60ヶ	6.94
75	1800	23 48	1725=ピッチ75×23	1796	24ヶ	3.56
75	2000	23	1950=ピッチ75×26	1996	27ヶ	3.97
75	2400	23 48	2325=ピッチ75×31	2396	32ヶ	4.74
75	3000	23 48	2925=ピッチ75×39	2996	40ヶ	5.93
100	1800	48	1700=ピッチ100×17	1796	18ヶ	3.25
100	2000	48	1900=ピッチ100×19	1996	20ヶ	3.61
100	2400	48	2300=ピッチ100×23	2396	24ヶ	4.34
100	3000	48	2900=ピッチ100×29	2996	30ヶ	5.42

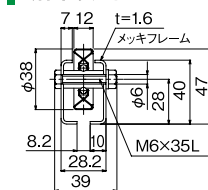
TW-3812PM 軽荷重用



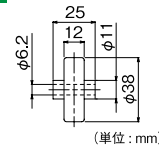
特徴 汎用タイプのコンベヤです。TW-3812PSのメッキ鋼板を使用した廉価版、短納期品です。

標準仕様	ホイール寸法 (外径×幅×軸径)	38×12×6
	フレーム寸法 (高×下幅×上幅×板厚)	40×10×7×1.6(亜鉛メッキ鋼板、無塗装)
	機高 (H)	47.0
	ホイール1個当たりの許容荷重 (Kg)	20
製作範囲	機長 (L)	1800・2000・2400・3000
	ホイールピッチ (P)	50・75・100
	カーブ中心径 (R)	1000・1200

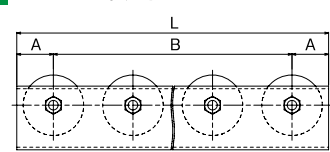
断面寸法図



ホイール単品図



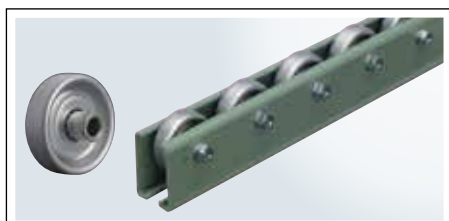
フレーム寸法図



※カーブは平鋼フレームとなります。(単位: mm)

ピッチ	機長	A	B	L (実機長)	ホイール個数	自重
50	1800	23	1750=ピッチ50×35	1796	36ヶ	3.96
50	2000	23	1950=ピッチ50×39	1996	40ヶ	4.40
50	2400	23	2350=ピッチ50×47	2396	48ヶ	5.28
50	3000	23	2950=ピッチ50×59	2996	60ヶ	6.60
75	1800	23 48	1725=ピッチ75×23	1796	24ヶ	3.38
75	2000	23	1950=ピッチ75×26	1996	27ヶ	3.77
75	2400	23 48	2325=ピッチ75×31	2396	32ヶ	4.51
75	3000	23 48	2925=ピッチ75×39	2996	40ヶ	5.64
100	1800	48	1700=ピッチ100×17	1796	18ヶ	3.09
100	2000	48	1900=ピッチ100×19	1996	20ヶ	3.44
100	2400	48	2300=ピッチ100×23	2396	24ヶ	4.12
100	3000	48	2900=ピッチ100×29	2996	30ヶ	5.15

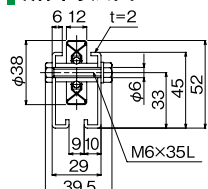
TW-3812PV 軽荷重用



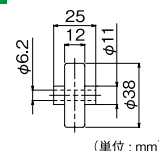
特徴 汎用タイプのコンベヤです。ダンボール、木箱等、ケース搬送に適しています。プレス加工ハウジングに鉄製ボールを内蔵しています。

標準仕様	ホイール寸法 (外径×幅×軸径)	38×12×6
	フレーム寸法 (高×下幅×上幅×板厚)	45×10×6×2.0
	機高 (H)	52.0
	ホイール1個当たりの許容荷重 (Kg)	20
製作範囲	機長 (L)	1800・2000・2400・3000
	ホイールピッチ (P)	50・75・100
	カーブ中心径 (R)	1000・1200

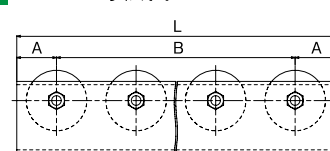
断面寸法図



ホイール単品図



フレーム寸法図



※カーブは平鋼フレームとなります。(単位: mm)

ピッチ	機長	A	B	L (実機長)	ホイール個数	自重
50	1800	25	1750=ピッチ50×35	1800	36ヶ	4.85
50	2000	25	1950=ピッチ50×39	2000	40ヶ	5.39
50	2400	25	2350=ピッチ50×47	2400	48ヶ	6.47
50	3000	25	2950=ピッチ50×59	3000	60ヶ	8.08
75	1800	37.5	1725=ピッチ75×23	1800	24ヶ	4.29
75	2000	25	1950=ピッチ75×26	2000	27ヶ	4.78
75	2400	37.5	2325=ピッチ75×31	2400	32ヶ	5.71
75	3000	37.5	2925=ピッチ75×39	3000	40ヶ	7.14
100	1800	25 75	1700=ピッチ100×17	1800	18ヶ	3.98
100	2000	25 75	1900=ピッチ100×19	2000	20ヶ	4.42
100	2400	25 75	2300=ピッチ100×23	2400	24ヶ	5.31
100	3000	25 75	2900=ピッチ100×29	3000	30ヶ	6.64

※上記以外の寸法については弊社までお問い合わせください。