

ホイールコンベヤ

Wheel Conveyors

品番例

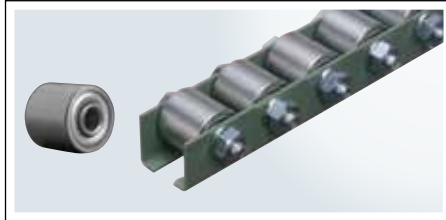


	ホイール	軸	フレーム
仕様	切削ホイール	下記図面参照	単列
材質	スチール	スチール	スチール
表面処理	三価ユニクロメッキ	ユニクロメッキ	メラミン焼付塗装



脚、オプションは P.132~135参照

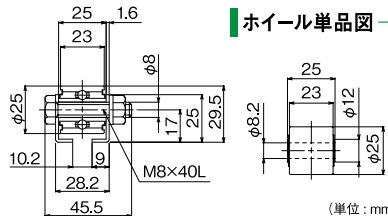
TW-2523KL 重荷重用



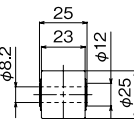
特徴 ホイールは削り出しを使用しています。衝撃に強いタイプです。

標準仕様	ホイール寸法(外径×幅×軸径)	25×23×8
	フレーム寸法(高×下幅×板厚)	25×9×1.6
	機高(H)	29.5
	ホイール1個当たりの許容荷重(Kg)	50
製作範囲	機長(L)	1000-1500-2000
	ホイールピッチ(P)	30,35
	カーブ中心径(R)	1000-1200

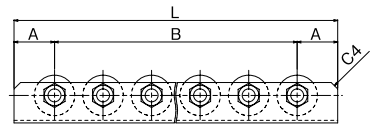
断面寸法図



ホイール単品図



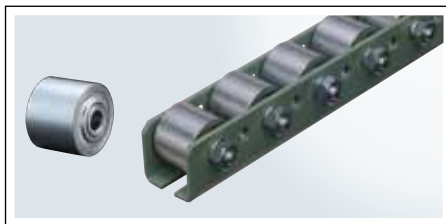
フレーム寸法図



※カーブは平鋼フレームとなります。

ピッチ	機長	A	B	L(実機長)	ホイール個数	自重
30	1000	20	960=ピッチ30×32	1000	33ヶ	3.03
30	1500	15	1470=ピッチ30×49	1500	50ヶ	4.55
30	2000	25	1950=ピッチ30×65	2000	66ヶ	6.06
35	1000	27.5	945=ピッチ35×27	1000	28ヶ	2.69
35	1500	15	1470=ピッチ35×42	1500	43ヶ	4.04
35	2000	20	1960=ピッチ35×56	2000	57ヶ	5.38

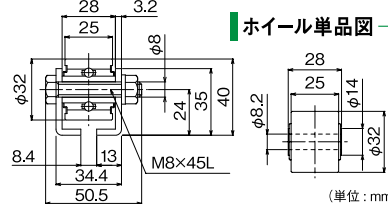
TW-3225KL 重荷重用



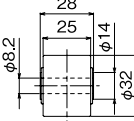
特徴 ホイールは削り出しを使用しています。ホイール1個あたり90kgの衝撃に強いタイプです。

標準仕様	ホイール寸法(外径×幅×軸径)	32×25×8
	フレーム寸法(高×下幅×板厚)	35×13×3.2
	機高(H)	40
	ホイール1個当たりの許容荷重(Kg)	90
製作範囲	機長(L)	1000-1500-2000-3000
	ホイールピッチ(P)	40-60-100
	カーブ中心径(R)	1000-1200

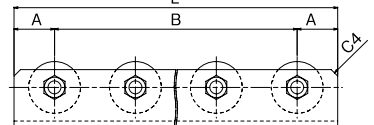
断面寸法図



ホイール単品図



フレーム寸法図



※カーブは平鋼フレームとなります。

ピッチ	機長	A	B	L(実機長)	ホイール個数	自重
40	1000	20	960=ピッチ40×24	1000	25ヶ	5.35
40	1500	20	1440=ピッチ40×36	1500	37ヶ	7.96
40	2000	20	1960=ピッチ40×49	2000	50ヶ	10.71
40	3000	20	2960=ピッチ40×74	3000	75ヶ	16.06
60	1000	20	960=ピッチ60×16	1000	17ヶ	4.25
60	1500	20	1440=ピッチ60×24	1500	25ヶ	6.31
60	2000	40	1920=ピッチ60×32	2000	33ヶ	8.37
60	3000	20	2940=ピッチ60×49	3000	50ヶ	12.62
100	1000	40	900=ピッチ100×9	1000	10ヶ	3.29
100	1500	40	1400=ピッチ100×14	1500	15ヶ	4.93
100	2000	40	1900=ピッチ100×19	2000	20ヶ	6.58
100	3000	40	2900=ピッチ100×29	3000	30ヶ	9.86

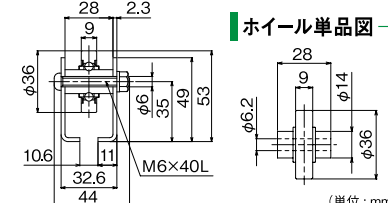
TW-3609KL 中荷重用



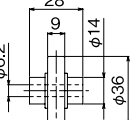
特徴 汎用タイプのコンベヤです。ハウジング部がマシン加工で、衝撃に強いホイールです。

標準仕様	ホイール寸法(外径×幅×軸径)	36×9×6
	フレーム寸法(高×下幅×板厚)	49×11×2.3
	機高(H)	53.0
	ホイール1個当たりの許容荷重(Kg)	40
製作範囲	機長(L)	1800-2000-2400-3000
	ホイールピッチ(P)	50-75-100
	カーブ中心径(R)	1000-1200

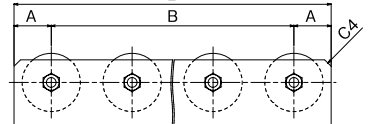
断面寸法図



ホイール単品図



フレーム寸法図



※カーブは平鋼フレームとなります。

ピッチ	機長	A	B	L(実機長)	ホイール個数	自重
50	1800	23	1750=ピッチ50×35	1796	36ヶ	6.55
50	2000	23	1950=ピッチ50×39	1996	40ヶ	7.27
50	2400	23	2350=ピッチ50×47	2396	48ヶ	8.73
50	3000	23	2950=ピッチ50×59	2996	60ヶ	10.91
75	1800	35.5	1725=ピッチ75×23	1796	24ヶ	5.50
75	2000	23	1950=ピッチ75×26	1996	27ヶ	6.14
75	2400	35.5	2325=ピッチ75×31	2396	32ヶ	7.33
75	3000	35.5	2925=ピッチ75×39	2996	40ヶ	9.16
100	1800	23	1700=ピッチ100×17	1796	18ヶ	4.95
100	2000	23	1900=ピッチ100×19	1996	20ヶ	5.50
100	2400	23	2300=ピッチ100×23	2396	24ヶ	6.60
100	3000	23	2900=ピッチ100×29	2996	30ヶ	8.25

※上記以外の寸法については弊社までお問い合わせください。