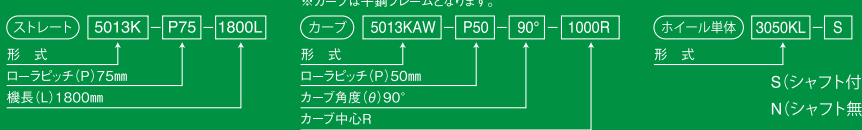


ホイールコンベヤ

Wheel Conveyors

品番例

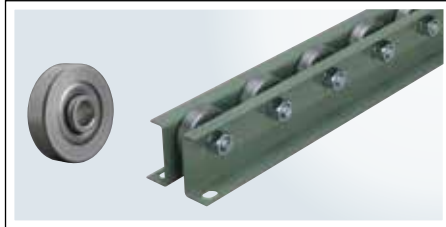


	ホイール	軸	フレーム
仕様	切削ホイール	下記図面参照	単列 / 千鳥
材質	スチール	スチール	スチール
表面処理	三価クロムメッキ	ユニクロメッキ	メラミン焼付塗装



脚、オプションは P.128~131参照

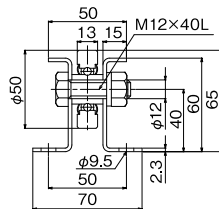
TW-5013K 重荷重用



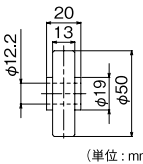
特徴 床面に直置きで倉庫のストックラインに使用できます。ハウジング部がマシン加工で、衝撃に強いホイールです。

標準仕様	ホイール寸法(外径×幅×軸径)	50×13×12
	フレーム寸法(高×下幅×上幅×板厚)	60×25×15×2.3
	機高(H)	65.0
	ホイール1個当りの許容荷重(Kg)	100
製作範囲	機長(L)	1800-2000-2400-3000
	ホイールピッチ(P)	75-100-150
	カーブ中心径(R)	1000-1200

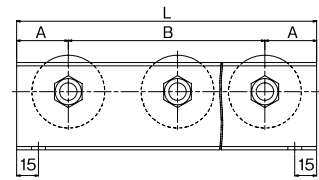
断面寸法図



ホイール単品図



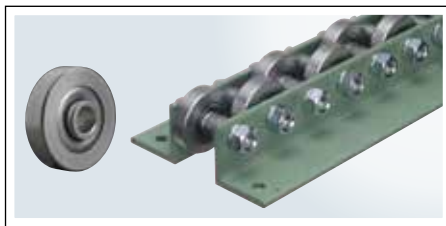
フレーム寸法図



※カーブは平鋼フレームとなります。(単位: mm)

ピッチ	機長	A	B	L(実機長)	ホイール個数	自重
75	1800	35.5	1725=ピッチ75×23	1796	24ヶ	11.05
75	2000	59.5	1875=ピッチ75×25	1994	26ヶ	12.12
75	2400	35.5	2325=ピッチ75×31	2396	32ヶ	14.74
75	3000	35.5	2925=ピッチ75×39	2996	40ヶ	18.42
100	1800	48	1700=ピッチ100×17	1796	18ヶ	9.71
100	2000	48	1900=ピッチ100×19	1996	20ヶ	10.79
100	2400	48	2300=ピッチ100×23	2396	24ヶ	12.95
100	3000	48	2900=ピッチ100×29	2996	30ヶ	16.19
150	1800	35.5	1650=ピッチ150×11	1796	12ヶ	8.23
150	2000	59.5	1800=ピッチ150×12	1994	13ヶ	9.06
150	2400	35.5	2250=ピッチ150×15	2396	16ヶ	10.97
150	3000	35.5	2850=ピッチ150×19	2996	20ヶ	13.71

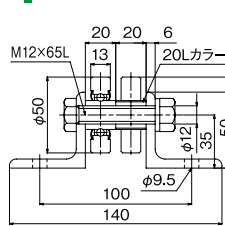
TW-5013KAW 重荷重用



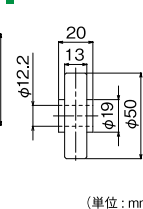
特徴 複列千鳥形タイプのため長さの短い品物の搬送に適しています。木材等の横送り搬送に最適です。

標準仕様	ホイール寸法(外径×幅×軸径)	50×13×12
	フレーム寸法(高×下幅×板厚)	50×50×6(アングル)
	機高(H)	60.0
	ホイール1個当りの許容荷重(Kg)	100
製作範囲	機長(L)	2000-3000
	ホイールピッチ(P)	40-50
	カーブ中心径(R)	—

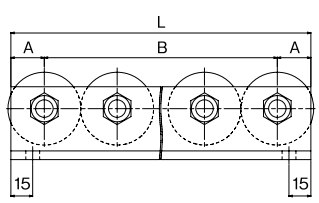
断面寸法図



ホイール単品図



フレーム寸法図

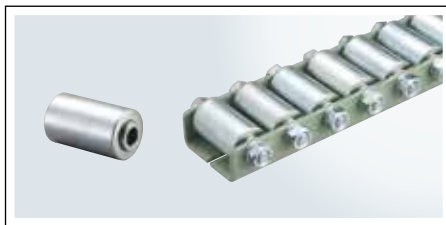


※カーブは平鋼フレームとなります。(単位: mm)

ピッチ	機長	A	B	L(実機長)	ホイール個数	自重
40	2000	18	1960=ピッチ40×49	1996	50ヶ	29.31
40	3000	18	2960=ピッチ40×74	2996	75ヶ	43.96
50	2000	23	1950=ピッチ50×39	1996	40ヶ	26.80
50	3000	23	2950=ピッチ50×59	2996	60ヶ	40.21

TW-3050KL 重荷重用

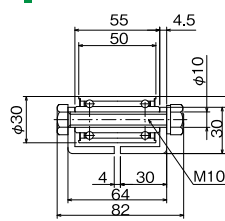
NEW



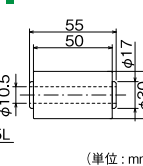
特徴 ホイール1個あたりの耐荷重が160kgの重量級タイプ。P35は2列使用でボックスパレット等のダイレクト搬送に活躍しています。

標準仕様	ホイール寸法(外径×幅×軸径)	30×50×10
	フレーム寸法(高×下幅×板厚)	30×30×4.5
	機高(H)	37.0
	ホイール1個当りの許容荷重(kg)	160
製作範囲	機長(L)	1000-2000-3000
	ホイールピッチ(P)	35-50-70
	カーブ中心径(R)	1000-1200

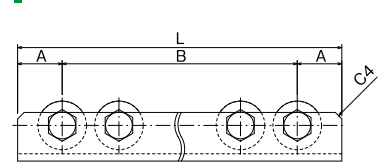
断面寸法図



ホイール単品図



フレーム寸法図



※カーブは平鋼フレームとなります。(単位: mm)

ピッチ	機長	A	B	L(実機長)	ホイール個数	自重
35	1000	27.5	945=ピッチ35×27	1000	28ヶ	9.6
35	2000	20	1960=ピッチ35×56	2000	57ヶ	19.4
35	3000	30	2940=ピッチ35×84	3000	85ヶ	29.0
50	1000	25	950=ピッチ50×19	1000	20ヶ	7.8
50	2000	25	1950=ピッチ50×39	2000	40ヶ	15.6
50	3000	25	2950=ピッチ50×59	3000	60ヶ	23.3
70	1000	27.5	910=ピッチ70×13	1000	14ヶ	6.4
70	2000	20	1960=ピッチ70×28	2000	29ヶ	13.1
70	3000	30	2940=ピッチ70×42	3000	43ヶ	19.5

※上記以外の寸法については弊社までお問い合わせください。

ローラコンベヤ

ホイールコンベヤ

伸縮ローラコンベヤ

モーターローラコンベヤ

駆動ローラコンベヤ

エア式昇降装置(サンアッチ)