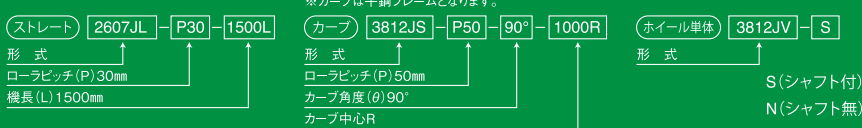


ホイールコンベヤ

Wheel Conveyors

品番例

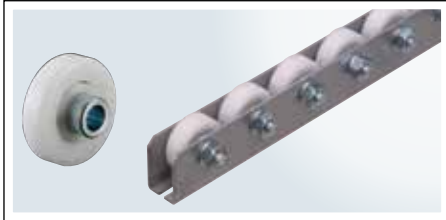


	ホイール	軸	フレーム
仕様	樹脂ホイール	下記図面参照	単列
材質	ポリアセタール6ナイロン	スチール	スチール
表面処理	-	ユニクロメッキ	メラミン焼付塗装



脚、オプションは [P.132~135](#)参照

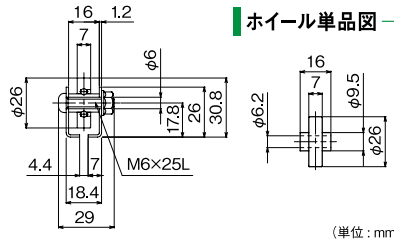
TW-2607JL 軽荷重用



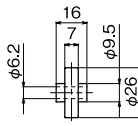
特徴 小径樹脂ホイールを使用しています。軽量の搬送物に最適です。

標準仕様	ホイール寸法(外径×幅×軸径)	26×7×6
	フレーム寸法(高×下幅×板厚)	26×7×1.2(亜鉛メッキ鋼板、無塗装)
	機高(H)	30.8
	ホイール1個当たりの許容荷重(Kg)	20
製作範囲	機長(L)	1000-1500-2000
	ホイールピッチ(P)	30-35
	カーブ中心径(R)	-

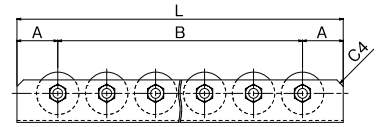
断面寸法図



ホイール単品図



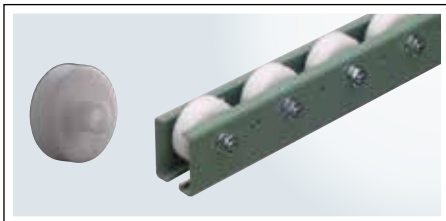
フレーム寸法図



※カーブは平鋼フレームとなります。

ピッチ	機長	A	B	L(実機長)	ホイール個数	自重
30	1000	20	960=ピッチ30×32	1000	33ヶ	0.93
30	1500	15	1470=ピッチ30×49	1500	50ヶ	1.40
30	2000	25	1950=ピッチ30×65	2000	66ヶ	1.86
35	1000	27.5	945=ピッチ35×27	1000	28ヶ	0.88
35	1500	15	1470=ピッチ35×42	1500	43ヶ	1.33
35	2000	20	1960=ピッチ35×56	2000	57ヶ	1.77

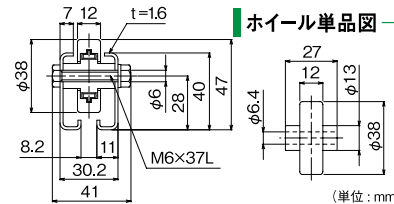
TW-3812JS 軽荷重用



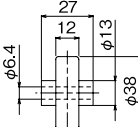
特徴 ホイールが樹脂の為、軽量でワークを傷つけません。樹脂ホイールの中で最も汎用品です。

標準仕様	ホイール寸法(外径×幅×軸径)	38×12×6
	フレーム寸法(高×下幅×上幅×板厚)	40×11×7×1.6
	機高(H)	47.0
	ホイール1個当たりの許容荷重(Kg)	15
製作範囲	機長(L)	1800-2000-2400-3000
	ホイールピッチ(P)	50-75-100
	カーブ中心径(R)	1000-1200

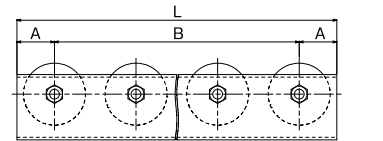
断面寸法図



ホイール単品図



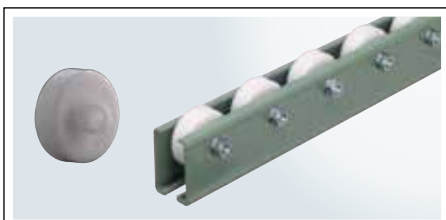
フレーム寸法図



※カーブは平鋼フレームとなります。

ピッチ	機長	A	B	L(実機長)	ホイール個数	自重
50	1800	23	1750=ピッチ50×35	1796	36ヶ	3.38
50	2000	23	1950=ピッチ50×39	1996	40ヶ	3.75
50	2400	23	2350=ピッチ50×47	2396	48ヶ	4.50
50	3000	23	2950=ピッチ50×59	2996	60ヶ	5.63
75	1800	23	1725=ピッチ75×23	1796	24ヶ	3.03
75	2000	23	1950=ピッチ75×26	1996	27ヶ	3.38
75	2400	23	2325=ピッチ75×31	2396	32ヶ	4.04
75	3000	23	2925=ピッチ75×39	2996	40ヶ	5.05
100	1800	48	1700=ピッチ100×17	1796	18ヶ	2.86
100	2000	48	1900=ピッチ100×19	1996	20ヶ	3.18
100	2400	48	2300=ピッチ100×23	2396	24ヶ	3.81
100	3000	48	2900=ピッチ100×29	2996	30ヶ	4.76

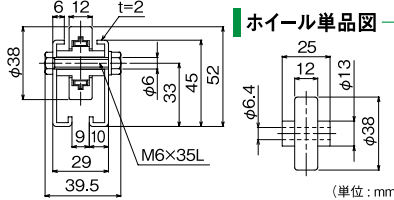
TW-3812JV 軽荷重用



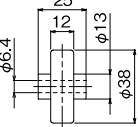
特徴 ホイールが樹脂の為、軽量でワークを傷つけません。TW-3812JSのフレーム違いです。

標準仕様	ホイール寸法(外径×幅×軸径)	38×12×6
	フレーム寸法(高×下幅×上幅×板厚)	45×10×6×2.0
	機高(H)	52.0
	ホイール1個当たりの許容荷重(Kg)	15
製作範囲	機長(L)	1800-2000-2400-3000
	ホイールピッチ(P)	50-75-100
	カーブ中心径(R)	1000-1200

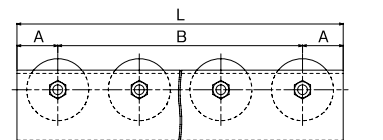
断面寸法図



ホイール単品図



フレーム寸法図



※カーブは平鋼フレームとなります。

ピッチ	機長	A	B	L(実機長)	ホイール個数	自重
50	1800	25	1750=ピッチ50×35	1800	36ヶ	4.15
50	2000	25	1950=ピッチ50×39	2000	40ヶ	4.61
50	2400	25	2350=ピッチ50×47	2400	48ヶ	5.54
50	3000	25	2950=ピッチ50×59	3000	60ヶ	6.92
75	1800	37.5	1725=ピッチ75×23	1800	24ヶ	3.82
75	2000	25	1950=ピッチ75×26	2000	27ヶ	4.25
75	2400	37.5	2325=ピッチ75×31	2400	32ヶ	5.09
75	3000	37.5	2925=ピッチ75×39	3000	40ヶ	6.37
100	1800	25	1700=ピッチ100×17	1800	18ヶ	3.63
100	2000	25	1900=ピッチ100×19	2000	20ヶ	4.04
100	2400	25	2300=ピッチ100×23	2400	24ヶ	4.84
100	3000	25	2900=ピッチ100×29	3000	30ヶ	6.05

※上記以外の寸法については弊社までお問い合わせください。