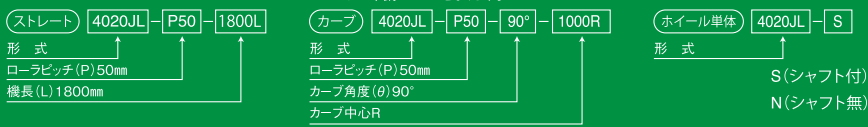


ホイールコンベヤ

Wheel Conveyors

品番例

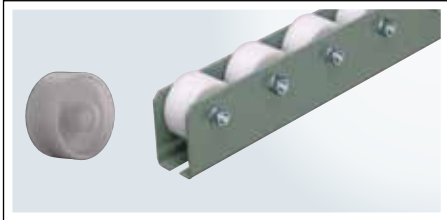


	ホイール	軸	フレーム
仕様	樹脂ホイール	下記図面参照	単列
材質	ポリアセタール6ナイロン	スチール	スチール
表面処理	-	ユニクロメッキ	メラミン焼付塗装



脚、オプションは P.132~135参照

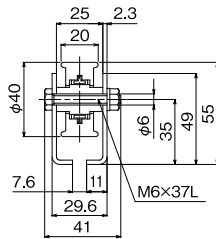
TW-4020JL 軽荷重用



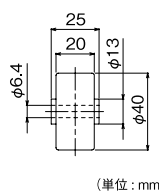
特徴 ホイールが樹脂の為、軽量でワークを傷つけません。ホイール幅が20mmで幅広なので安定しています。

標準仕様	ホイール寸法 (外径×幅×軸径)	40×20×6
	フレーム寸法 (高×下幅×板厚)	49×11×2.3
	機高 (H)	55.0
製作範囲	ホイール1個当りの許容荷重 (Kg)	15
	機長 (L)	1800・2000・2400・3000
	ホイールピッチ (P)	50・75・100
	カーブ中心径 (R)	1000・1200

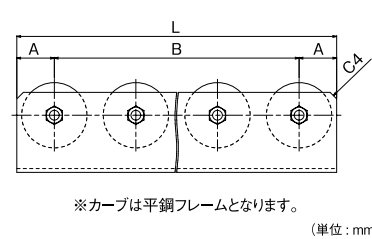
断面寸法図



ホイール単品図



フレーム寸法図



※カーブは平鋼フレームとなります。

ピッチ	機長	A	B	L (実機長)	ホイール個数	自重	
50	1800	23	1750=ピッチ50×35	1796	36ヶ	4.58	
50	2000	23	1950=ピッチ50×39	1996	40ヶ	5.08	
50	2400	23	2350=ピッチ50×47	2396	48ヶ	6.10	
50	3000	23	2950=ピッチ50×59	2996	60ヶ	7.63	
75	1800	35.5	1725=ピッチ75×23	1796	24ヶ	4.18	
75	2000	23	1950=ピッチ75×26	1996	27ヶ	4.66	
75	2400	35.5	2325=ピッチ75×31	2396	32ヶ	5.58	
75	3000	35.5	2925=ピッチ75×39	2996	40ヶ	6.97	
100	1800	23	73	1700=ピッチ100×17	1796	18ヶ	3.97
100	2000	23	73	1900=ピッチ100×19	1996	20ヶ	4.41
100	2400	23	73	2300=ピッチ100×23	2396	24ヶ	5.29
100	3000	23	73	2900=ピッチ100×29	2996	30ヶ	6.61



※上記以外の寸法については弊社までお問い合わせください。

ローラコンベヤ

ホイールコンベヤ

伸縮ローラコンベヤ

モーターローラコンベヤ

駆動ローラコンベヤ

エア式昇降装置(サンアッヅ)