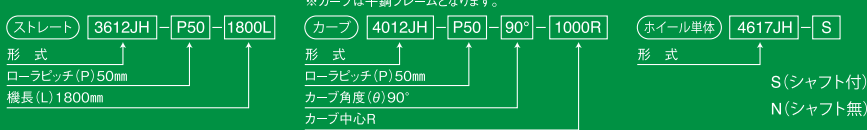


ホイールコンベヤ

Wheel Conveyors

品番例



脚、オプションは [P.132~135](#)参照

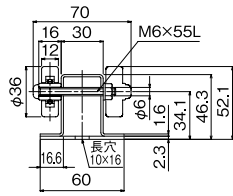
TW-3612JH 軽荷重用



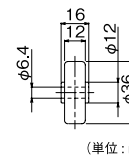
特徴 ホイールが樹脂の為、軽量でワークを傷つけません。

標準仕様	ホイール寸法(外径×幅×軸径)	36×12×6
	フレーム寸法(高×下幅×上幅×板厚)	∟44×16.6×30×1.6(下ベース含まず)
	機高(H)	52.1
	ホイール1個当りの許容荷重(Kg)	15
製作範囲	機長(L)	1800・2000・2400・3000
	ホイールピッチ(P)	50・75・100
	カーブ中心径(R)	1000・1200

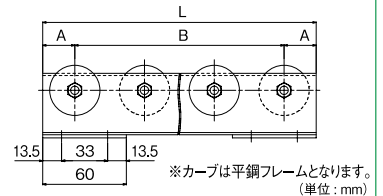
断面寸法図



ホイール単品図

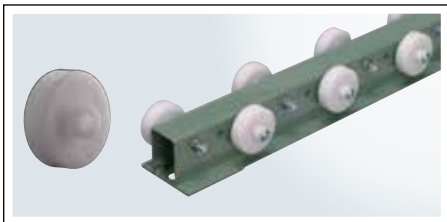


フレーム寸法図



ピッチ	機長	A	B	L(実機長)	ホイール個数	自重
50	1800	23	1750=ピッチ50×35	1796	36ヶ	4.16
50	2000	23	1950=ピッチ50×39	1996	40ヶ	4.62
50	2400	23	2350=ピッチ50×47	2396	48ヶ	5.54
50	3000	23	2950=ピッチ50×59	2996	60ヶ	6.93
75	1800	23 48	1725=ピッチ75×23	1796	24ヶ	3.77
75	2000	23	1950=ピッチ75×26	1996	27ヶ	4.20
75	2400	23 48	2325=ピッチ75×31	2396	32ヶ	5.03
75	3000	23 48	2925=ピッチ75×39	2996	40ヶ	6.29
100	1800	48	1700=ピッチ100×17	1796	18ヶ	3.58
100	2000	48	1900=ピッチ100×19	1996	20ヶ	3.98
100	2400	48	2300=ピッチ100×23	2396	24ヶ	4.77
100	3000	48	2900=ピッチ100×29	2996	30ヶ	5.97

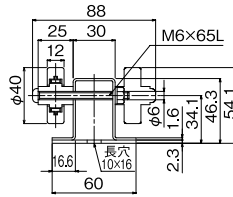
TW-4012JH 軽荷重用



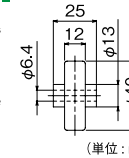
特徴 ホイールが樹脂の為、軽量でワークを傷つけません。

標準仕様	ホイール寸法(外径×幅×軸径)	40×12×6
	フレーム寸法(高×下幅×上幅×板厚)	∟44×16.6×30×1.6(下ベース含まず)
	機高(H)	54.1
	ホイール1個当りの許容荷重(Kg)	15
製作範囲	機長(L)	1800・2000・2400・3000
	ホイールピッチ(P)	50・75・100
	カーブ中心径(R)	1000・1200

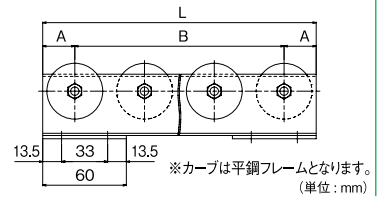
断面寸法図



ホイール単品図

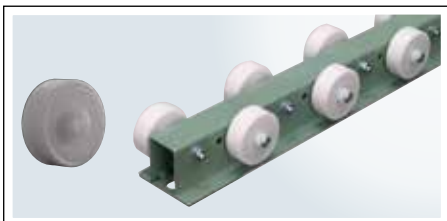


フレーム寸法図



ピッチ	機長	A	B	L(実機長)	ホイール個数	自重
50	1800	23	1750=ピッチ50×35	1796	36ヶ	4.39
50	2000	23	1950=ピッチ50×39	1996	40ヶ	4.88
50	2400	23	2350=ピッチ50×47	2396	48ヶ	5.85
50	3000	23	2950=ピッチ50×59	2996	60ヶ	7.31
75	1800	23 48	1725=ピッチ75×23	1796	24ヶ	3.93
75	2000	23	1950=ピッチ75×26	1996	27ヶ	4.38
75	2400	23 48	2325=ピッチ75×31	2396	32ヶ	5.24
75	3000	23 48	2925=ピッチ75×39	2996	40ヶ	6.55
100	1800	48	1700=ピッチ100×17	1796	18ヶ	3.70
100	2000	48	1900=ピッチ100×19	1996	20ヶ	4.11
100	2400	48	2300=ピッチ100×23	2396	24ヶ	4.93
100	3000	48	2900=ピッチ100×29	2996	30ヶ	6.16

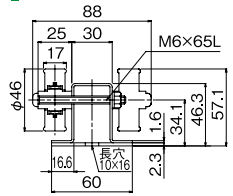
TW-4617JH 軽荷重用



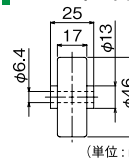
特徴 ホイールが樹脂の為、軽量でワークを傷つけません。ホイール幅が17mmで幅広なので安定しています。

標準仕様	ホイール寸法(外径×幅×軸径)	46×17×6
	フレーム寸法(高×下幅×上幅×板厚)	∟44×16.6×30×1.6(下ベース含まず)
	機高(H)	57.1
	ホイール1個当りの許容荷重(Kg)	18
製作範囲	機長(L)	1800・2000・2400・3000
	ホイールピッチ(P)	50・75・100
	カーブ中心径(R)	1000・1200

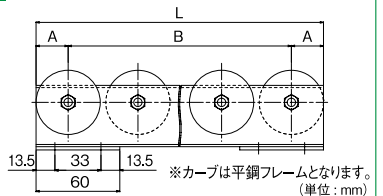
断面寸法図



ホイール単品図



フレーム寸法図



ピッチ	機長	A	B	L(実機長)	ホイール個数	自重
50	1800	23	1750=ピッチ50×35	1796	36ヶ	4.68
50	2000	23	1950=ピッチ50×39	1996	40ヶ	5.20
50	2400	23	2350=ピッチ50×47	2396	48ヶ	6.24
50	3000	23	2950=ピッチ50×59	2996	60ヶ	7.79
75	1800	23 48	1725=ピッチ75×23	1796	24ヶ	4.12
75	2000	23	1950=ピッチ75×26	1996	27ヶ	4.59
75	2400	23 48	2325=ピッチ75×31	2396	32ヶ	5.49
75	3000	23 48	2925=ピッチ75×39	2996	40ヶ	6.87
100	1800	48	1700=ピッチ100×17	1796	18ヶ	3.84
100	2000	48	1900=ピッチ100×19	1996	20ヶ	4.27
100	2400	48	2300=ピッチ100×23	2396	24ヶ	5.12
100	3000	48	2900=ピッチ100×29	2996	30ヶ	6.40

※上記以外の寸法については弊社までお問い合わせください。

ローラコンベヤ

ホイールコンベヤ

伸縮ローラコンベヤ

モーターローラコンベヤ

駆動ローラコンベヤ

エアリ式昇降装置(サンパン)