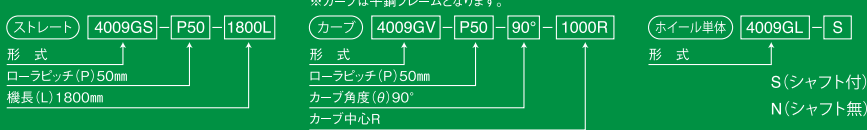


品番例



	ホイール	軸	フレーム
仕様	切削ホイール	下記図面参照	単列
材質	スチール+合成ゴム	スチール	スチール
表面処理	三価クロメメッキ	ユニクロメメッキ	メラミン焼付塗装

ゴムライニング



脚、オプションは P.132~135参照

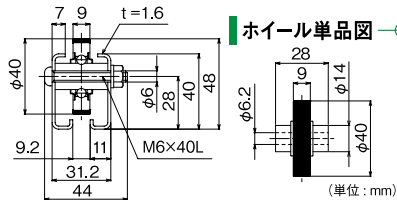
TW-4009GS 軽荷重用



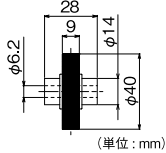
特徴 ゴムライニングホイールの採用により衝撃による損傷防止、騒音防止に役立ちます。

標準仕様	ホイール寸法 (外径×幅×軸径)	40×9×6
	フレーム寸法 (高×下幅×上幅×板厚)	40×11×7×1.6
	機高 (H)	48.0
	ホイール1個当たりの許容荷重 (Kg)	30
製作範囲	機長 (L)	1800・2000・2400・3000
	ホイールピッチ (P)	50・75・100
	カーブ中心径 (R)	1000・1200

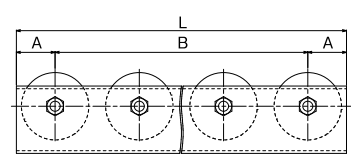
断面寸法図



ホイール単品図



フレーム寸法図



※カーブは平鋼フレームとなります。(単位: mm)

ピッチ	機長	A	B	L (実機長)	ホイール個数	自重
50	1800	23	1750=ピッチ50×35	1796	36ヶ	5.12
50	2000	23	1950=ピッチ50×39	1996	40ヶ	5.69
50	2400	23	2350=ピッチ50×47	2396	48ヶ	6.83
50	3000	23	2950=ピッチ50×59	2996	60ヶ	8.54
75	1800	23 48	1725=ピッチ75×23	1796	24ヶ	4.20
75	2000	23	1950=ピッチ75×26	1996	27ヶ	4.69
75	2400	23 48	2325=ピッチ75×31	2396	32ヶ	5.59
75	3000	23 48	2925=ピッチ75×39	2996	40ヶ	6.99
100	1800	48	1700=ピッチ100×17	1796	18ヶ	3.73
100	2000	48	1900=ピッチ100×19	1996	20ヶ	4.15
100	2400	48	2300=ピッチ100×23	2396	24ヶ	4.98
100	3000	48	2900=ピッチ100×29	2996	30ヶ	6.22

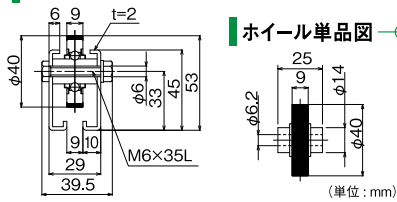
TW-4009GV 軽荷重用



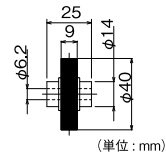
特徴 ゴムライニングホイールの採用により衝撃による損傷防止、騒音防止に役立ちます。

標準仕様	ホイール寸法 (外径×幅×軸径)	40×9×6
	フレーム寸法 (高×下幅×上幅×板厚)	45×10×6×2.0
	機高 (H)	53.0
	ホイール1個当たりの許容荷重 (Kg)	30
製作範囲	機長 (L)	1800・2000・2400・3000
	ホイールピッチ (P)	50・75・100
	カーブ中心径 (R)	1000・1200

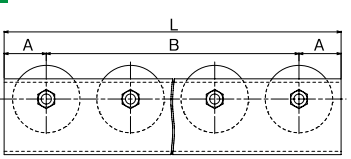
断面寸法図



ホイール単品図



フレーム寸法図



※カーブは平鋼フレームとなります。(単位: mm)

ピッチ	機長	A	B	L (実機長)	ホイール個数	自重
50	1800	25	1750=ピッチ50×35	1800	36ヶ	5.97
50	2000	25	1950=ピッチ50×39	2000	40ヶ	6.63
50	2400	25	2350=ピッチ50×47	2400	48ヶ	7.96
50	3000	25	2950=ピッチ50×59	3000	60ヶ	9.95
75	1800	37.5	1725=ピッチ75×23	1800	24ヶ	5.03
75	2000	25	1950=ピッチ75×26	2000	27ヶ	5.62
75	2400	37.5	2325=ピッチ75×31	2400	32ヶ	6.71
75	3000	37.5	2925=ピッチ75×39	3000	40ヶ	8.39
100	1800	25 75	1700=ピッチ100×17	1800	18ヶ	4.54
100	2000	25 75	1900=ピッチ100×19	2000	20ヶ	5.05
100	2400	25 75	2300=ピッチ100×23	2400	24ヶ	6.06
100	3000	25 75	2900=ピッチ100×29	3000	30ヶ	7.57

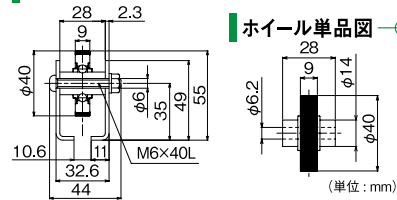
TW-4009GL 軽荷重用



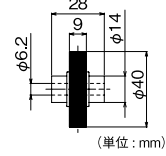
特徴 ゴムライニングホイールの採用により衝撃による損傷防止、騒音防止に役立ちます。
TW-4009GSのフレーム違いです。

標準仕様	ホイール寸法 (外径×幅×軸径)	40×9×6
	フレーム寸法 (高×下幅×板厚)	49×11×2.3
	機高 (H)	55.0
	ホイール1個当たりの許容荷重 (Kg)	30
製作範囲	機長 (L)	1800・2000・2400・3000
	ホイールピッチ (P)	50・75・100
	カーブ中心径 (R)	1000・1200

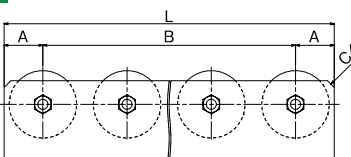
断面寸法図



ホイール単品図



フレーム寸法図



※カーブは平鋼フレームとなります。(単位: mm)

ピッチ	機長	A	B	L (実機長)	ホイール個数	自重
50	1800	23	1750=ピッチ50×35	1796	36ヶ	6.22
50	2000	23	1950=ピッチ50×39	1996	40ヶ	6.91
50	2400	23	2350=ピッチ50×47	2396	48ヶ	8.29
50	3000	23	2950=ピッチ50×59	2996	60ヶ	10.36
75	1800	35.5	1725=ピッチ75×23	1796	24ヶ	5.28
75	2000	23	1950=ピッチ75×26	1996	27ヶ	5.89
75	2400	35.5	2325=ピッチ75×31	2396	32ヶ	7.04
75	3000	35.5	2925=ピッチ75×39	2996	40ヶ	8.80
100	1800	23 73	1700=ピッチ100×17	1796	18ヶ	4.79
100	2000	23 73	1900=ピッチ100×19	1996	20ヶ	5.32
100	2400	23 73	2300=ピッチ100×23	2396	24ヶ	6.38
100	3000	23 73	2900=ピッチ100×29	2996	30ヶ	7.98

※上記以外の寸法については弊社までお問い合わせください。