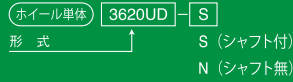
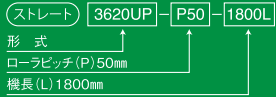


# ホイールコンベヤ

Wheel Conveyors

## 品番例



	ホイール	軸	フレーム
仕様	下記表記参照	φ 3.2	単列
材質	下記表記参照	スチール	スチール
表面処理	下記表記参照	三価クロメートメッキ	亜鉛メッキ鋼板

樹脂



専用金具は [P. 128](#) 参照



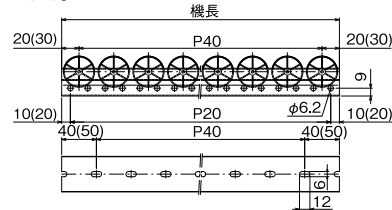
## 自重表

品番	ピッチ	1000	1500	1800	2000	2400	2500	3000
3620UP (UD)	40	1.28	1.92	2.30	2.56	3.07	3.20	3.87
	50	1.25	1.87	2.25	2.50	3.00	3.12	3.75

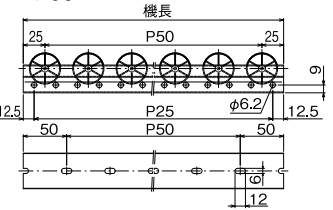
(単位:kg)

## フレーム寸法図

### ■ P40



### ■ P50



機長L=1500,2500は( )内寸法

(単位:mm)

(単位:mm)

## ワンポイント

フレームにクロムフリー鋼板を使用したRoHS対応商品です。

## TW-3620UP 軽荷重用

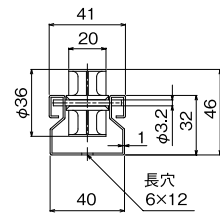
### 特徴

パイプラックや簡易型のホイールコンベヤとしてあらゆる場面でお使い頂けます。安価で短納期です。

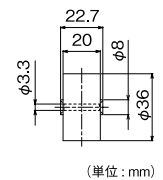


標準仕様	ホイール寸法(外径×幅×軸径)	36×20×3.2	ポリプロピレン
	軸寸法(径)	φ3.2×36.6	三価クロメートメッキ
	フレーム寸法(高×下幅×板厚)	異形	亜鉛メッキ鋼板 クロムフリー
	機高(H)	46.0	
	ホイール1個当りの許容荷重(Kg)	10	
	機長(L)	1000-1500-1800-2000-2400-2500-3000	
	ホイールピッチ(P)	40・50	

## 断面寸法図



## ホイール単品図



(単位: mm)

## TW-3620UD 軽荷重用

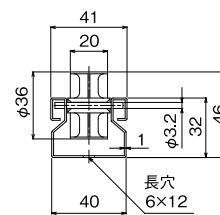
### 特徴

TW-3620UPの導電性ホイール仕様。表面抵抗値は10<sup>5</sup>~10<sup>9</sup>Ωです。

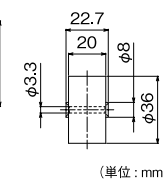


標準仕様	ホイール寸法(外径×幅×軸径)	36×20×3.2	ポリプロピレン
	軸寸法(径)	φ3.2×36.6	三価クロメートメッキ
	フレーム寸法(高×下幅×板厚)	異形	亜鉛メッキ鋼板 クロムフリー
	機高(H)	46.0	
	ホイール1個当りの許容荷重(Kg)	10	
	機長(L)	1000-1500-1800-2000-2400-2500-3000	
	ホイールピッチ(P)	40・50	

## 断面寸法図



## ホイール単品図



(単位: mm)