

ホイールコンベヤ

Wheel Conveyors

品番例



	ホイール	軸	フレーム
仕様	下記表記参照	φ 3.2	単列
材質	下記表記参照	スチール	スチール
表面処理	下記表記参照	三価クロメートメッキ	亜鉛メッキ鋼板



専用金具は [P.128参照](#)

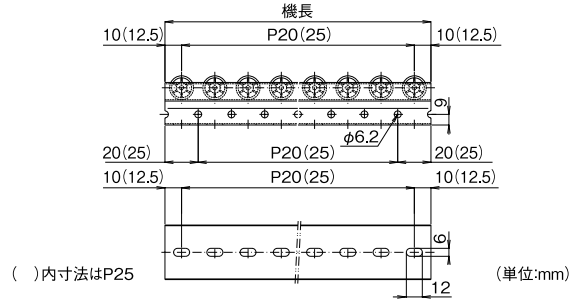


自重表

品番	ピッチ	1000	1500	2000	3000
1820UP(UD)	20	1.25	1.87	2.50	3.75
	25	1.23	1.85	2.46	3.69

(単位:kg)

フレーム寸法図



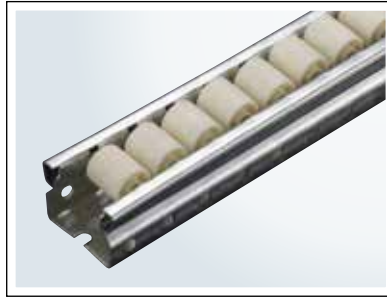
ワンポイント

フレームにクロムフリー鋼板を使用したRoHS対応商品です。

TW-1820UP 軽荷重用

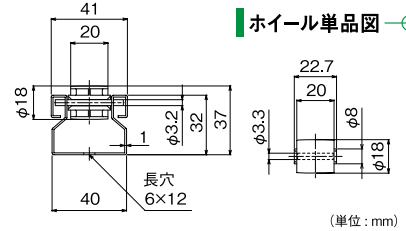
特徴

TW-3620より小径のφ18で最少ピッチ20と非常に細かいピッチが可能です。

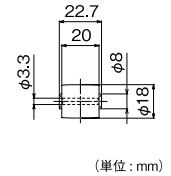


標準仕様	ホイール寸法(外径×幅×軸径)	18×20×3.2	ポリプロピレン
	軸寸法(径)	φ3.2×36.6	三価クロメートメッキ
	フレーム寸法(高×下幅×板厚)	異形	亜鉛メッキ鋼板 クロムフリー
	機高(H)	37.0	
	ホイール1個当りの許容荷重(kg)	10	
	機長(L)	1000・1500・2000・3000	
ホイールピッチ(P)	20・25		

断面寸法図



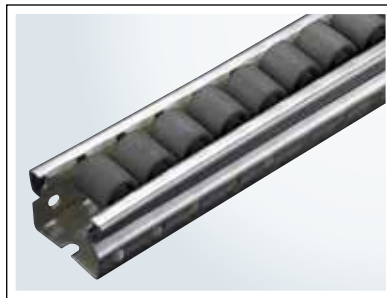
ホイール単品図



TW-1820UD 軽荷重用

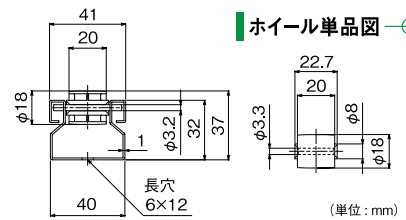
特徴

TW-1820UPの導電性ホイール仕様。表面抵抗値は10⁵~10⁶Ωです。

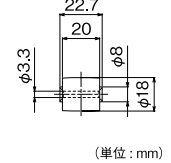


標準仕様	ホイール寸法(外径×幅×軸径)	18×20×3.2	ポリプロピレン
	軸寸法(径)	φ3.2×36.6	三価クロメートメッキ
	フレーム寸法(高×下幅×板厚)	異形	亜鉛メッキ鋼板 クロムフリー
	機高(H)	37.0	
	ホイール1個当りの許容荷重(kg)	10	
	機長(L)	1000・1500・2000・3000	
ホイールピッチ(P)	20・25		

断面寸法図



ホイール単品図



※上記以外の寸法については弊社までお問い合わせください。

ローラーコンベヤ

ホイールコンベヤ

伸縮ローラーコンベヤ

モーターローラーコンベヤ

駆動ローラーコンベヤ

エア式昇降装置(サンアツ)