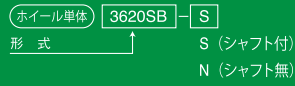
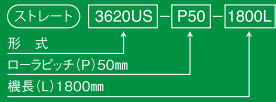


# ホイールコンベヤ

Wheel Conveyors

## 品番例



	ホイール	軸	フレーム
仕様	下記表記参照	φ 3.2	単列
材質	下記表記参照	スチール	スチール
表面処理	下記表記参照	三価クロメートメッキ	亜鉛メッキ鋼板

プレス



専用金具は [P.128](#)参照



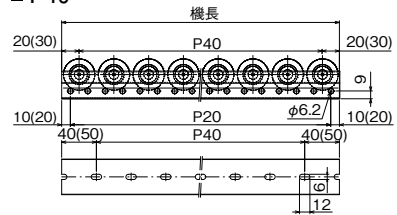
## 自重表

品番	ピッチ	1000	1500	1800	2000	2400	2500	3000
3620US	40	1.80	2.70	3.24	3.60	4.32	4.50	5.40
	50	1.45	2.17	2.51	2.90	3.48	3.62	4.35
3620SB	40	2.23	3.35	4.01	4.46	5.35	5.58	6.69
	50	2.01	3.02	3.62	4.02	4.82	5.03	6.03

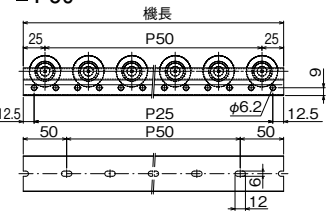
(単位:kg)

## フレーム寸法図

### ■ P40



### ■ P50



機長L=1500,2500は ( ) 内寸法

(単位:mm)

(単位:mm)

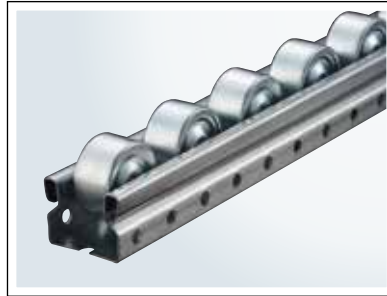
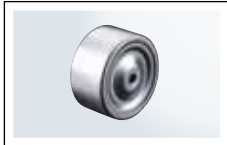
## ワンポイント

フレームにクロムフリー鋼板を使用したRoHS対応商品です。

## TW-3620US 軽荷重用 スチールホイール

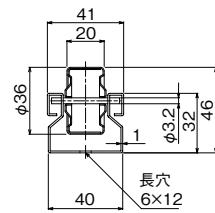
### 特徴

TW-3620UPの  
スチールホイール仕様。  
衝撃に強いタイプです。

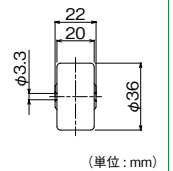


標準仕様	ホイール寸法(外径×幅×軸径)	36×20×3.2	三価ユニクロメッキ
	軸寸法(径)	φ3.2×36.6	三価クロメートメッキ
	フレーム寸法(高×下幅×板厚)	異形	亜鉛メッキ鋼板 クロムフリー
	機高(H)	46.0	
	ホイール1個当りの許容荷重(Kg)	15	
	機長(L)	1000-1500-1800-2000-2400-2500-3000	
	ホイールピッチ(P)	40-50	

## 断面寸法図



## ホイール単品図



## TW-3620SB 軽荷重用

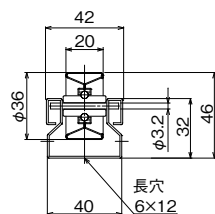
### 特徴

TW-3620USの  
ベアリング入り仕様。  
回転、耐久性に優れて  
います。

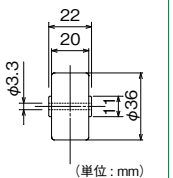


標準仕様	ホイール寸法(外径×幅×軸径)	36×20×3.2	三価ユニクロメッキ
	軸寸法(径)	φ3.2×36.6	三価クロメートメッキ
	フレーム寸法(高×下幅×板厚)	異形	亜鉛メッキ鋼板 クロムフリー
	機高(H)	46.0	
	ホイール1個当りの許容荷重(Kg)	15	
	機長(L)	1000-1500-1800-2000-2400-2500-3000	
	ホイールピッチ(P)	40-50	

## 断面寸法図



## ホイール単品図



※上記以外の寸法については弊社までお問い合わせください。