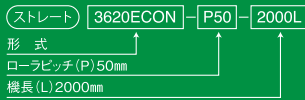


ホイールコンベヤ

Wheel Conveyors

品番例



	ホイール	軸	フレーム
仕様	下記表記参照	φ 3.2	単列
材質	下記表記参照	スチール	スチール
表面処理	下記表記参照	三価クロメートメッキ	亜鉛メッキ鋼板



専用金具は P.127参照

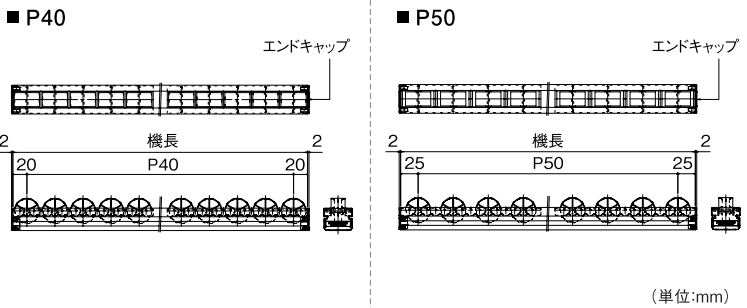


自重表

品番	ピッチ	1000	1800	2000	2400	3000
3620ECON	40	1.20	2.16	2.40	2.88	3.60
3620ECON-D	50	1.16	2.09	2.32	2.79	3.48
3620ECON-S	40	1.72	3.10	3.44	4.13	5.16
	50	1.36	2.45	2.72	3.26	4.08

(単位:kg)

フレーム寸法図

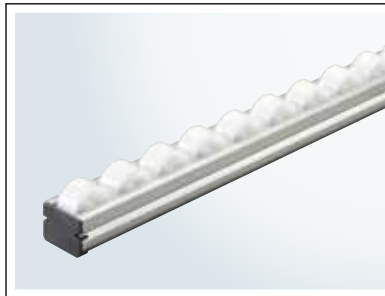
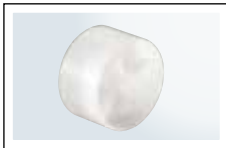


TW-3620ECON 軽荷重用

NEW

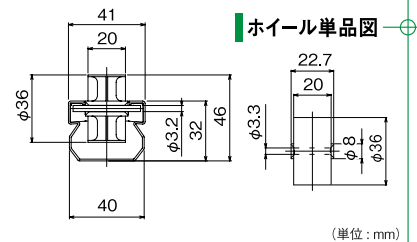
特徴

パイプラックや簡易型のホイールコンベヤとしてあらゆる場面でお使い頂けます。安価で短納期です。



ホイール寸法 (外径×幅×軸径)	36×20×3.2 ポリプロピレン
軸寸法 (径)	φ3.2×36.6 三価クロメートメッキ
フレーム寸法 (高×下幅×板厚)	異形 亜鉛メッキ鋼板 クロムフリー
機高 (H)	46.0
ホイール1個当りの許容荷重 (Kg)	10
機長 (L)	1000・1800・2000・2400・3000
ホイールピッチ (P)	40・50

断面寸法図

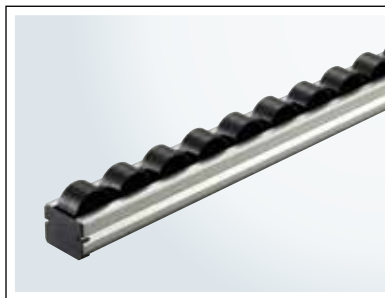


TW-3620ECON-D 軽荷重用

NEW

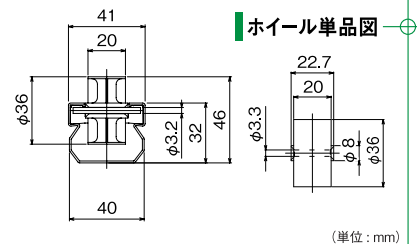
特徴

導電性ホイール仕様。表面抵抗値は $10^5 \sim 10^6 \Omega$ です。



ホイール寸法 (外径×幅×軸径)	36×20×3.2 ポリプロピレン
軸寸法 (径)	φ3.2×36.6 三価クロメートメッキ
フレーム寸法 (高×下幅×板厚)	異形 亜鉛メッキ鋼板 クロムフリー
機高 (H)	46.0
ホイール1個当りの許容荷重 (Kg)	10
機長 (L)	1000・1800・2000・2400・3000
ホイールピッチ (P)	40・50

断面寸法図

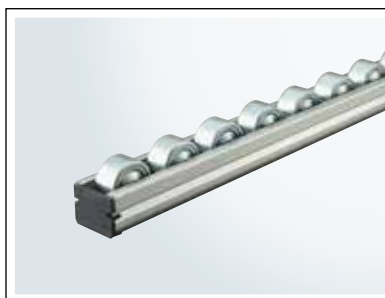
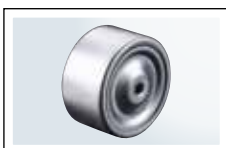


TW-3620ECON-S 軽荷重用 スチールホイール

NEW

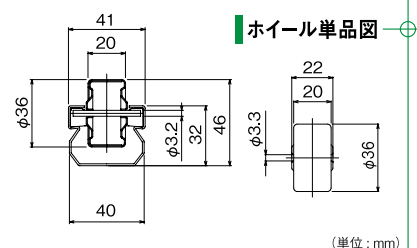
特徴

スチールホイール仕様。衝撃に強いタイプです。



ホイール寸法 (外径×幅×軸径)	36×20×3.2 三価クロメートメッキ
軸寸法 (径)	φ3.2×36.6 三価クロメートメッキ
フレーム寸法 (高×下幅×板厚)	異形 亜鉛メッキ鋼板 クロムフリー
機高 (H)	46.0
ホイール1個当りの許容荷重 (Kg)	15
機長 (L)	1000・1800・2000・2400・3000
ホイールピッチ (P)	40・50

断面寸法図



※上記以外の寸法については弊社までお問い合わせください。