

ホイールコンベヤ用オプション

ホイールコンベヤ用ストッパー



特徴

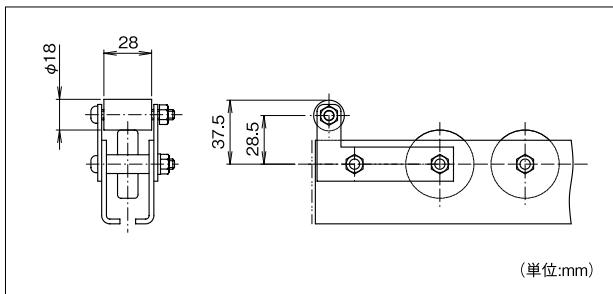
- ホイールコンベヤ専用のストッパーです。
- 製品棚及びラック等のストッパー部のローラを小径にして支点を高くしたので樹脂コンテナの安定性が向上しました。
- ストッパーは下図の2つのタイプから選択できます。
(一部組付のできない機種もあります。)

特徴

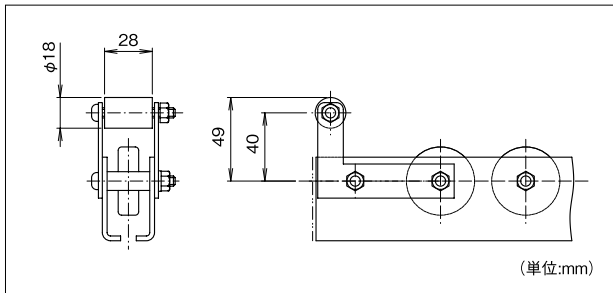
- TW-3812PV (JV) TW-4009GV専用のストッパーです。

■ No.3

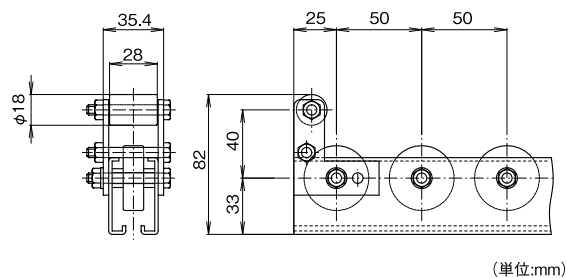
■ No.1



■ No.2



P50及びP100組み付けの場合



P75組み付けの場合

