

# TR-O1912L

	ローラ	シャフト	フレーム	ベアリング
仕様	φ19.1 × t1.2	φ6 (5.9) × t0.8 パイプ	L20 × 15 × t2.3	プレスベアリング
材質	STK30	STKM11A	スチール	スチール
表面処理	熔融亜鉛メッキ	表面処理無	メラミン焼付塗装	三価クロロメッキ

ローラ径φ19、P22と非常に狭いピッチがとれ、小物部品の搬送に適しています。

■ スチール



ローラコンベヤ

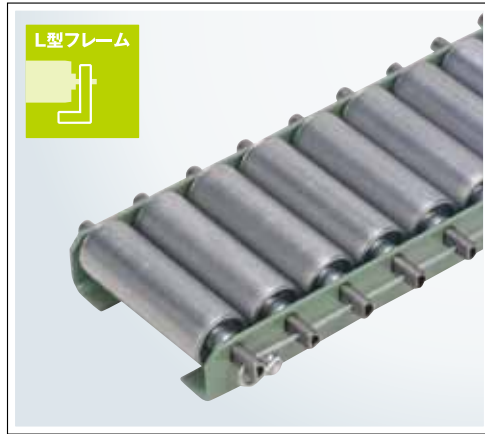
ホイールコンベヤ

伸縮ローラコンベヤ

モーターローラコンベヤ

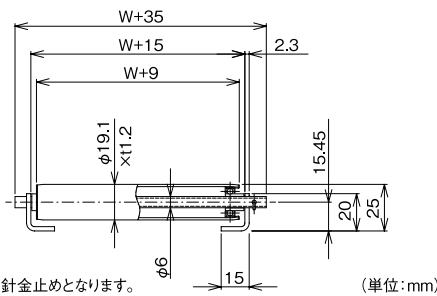
駆動ローラコンベヤ

エア式昇降装置(サンアッ)



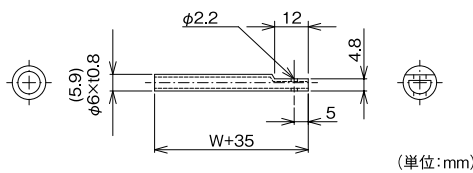
## 断面寸法図

### ■ A (フレーム内向き仕様)

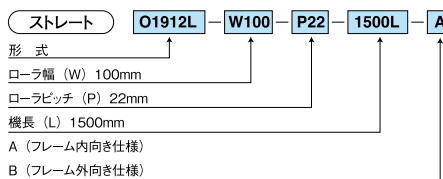


※軸は針金止めとなります。(単位:mm)

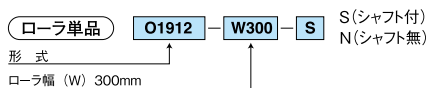
## 軸寸法図



## 品番例

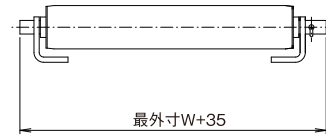


カーブ 製作不可

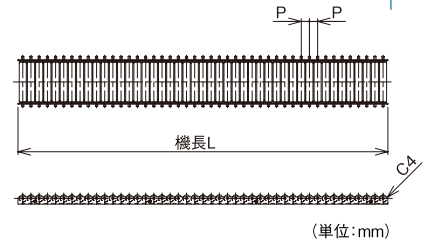
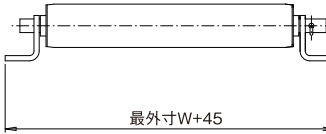


## フレーム寸法図

### ■ A (フレーム内向き仕様)



### ■ B (フレーム外向き仕様)



(単位:mm)

連結不可となります。

	実寸	図中記号	内容	標準仕様
機長2000L	2000	W	ローラ幅(呼称)	100~500(50とび)
機長1500L	1494	P	ローラピッチ	22 44 66
機長1000L	994	L	機長(呼称)	実寸法は左に表記

※上記以外の寸法については弊社までお問い合わせください。

## 許容荷重

### ■ ローラ1本当りの許容荷重(衝撃の無い場合)

ローラ幅(mm)	100	200	300	400	500	600	700	800	900	1000
許容荷重(kg)	30	30	30	30	20	-	-	-	-	-

### ■ フレーム許容荷重(フレーム2本の1m当たりの負荷重量)

脚取付間隔(mm)	1000	1500	2000	床置き
許容荷重(kg)	82	29	12	82

基準たわみ1/500

## 製品重量

ストレートコンベヤ自重		ローラ幅										
		単位:kg										
ピッチ	機長	ローラ本数	100	200	300	400	500	600	700	800	900	1000
P22	1000L	45本	5.27	8.22	11.16	14.08	17.02	-	-	-	-	-
	1500L	68本	7.95	12.41	16.84	21.26	25.69	-	-	-	-	-
	2000L	91本	10.42	16.30	22.16	28.00	33.85	-	-	-	-	-
P44	1000L	23本	3.43	5.01	6.59	8.16	9.74	-	-	-	-	-
	1500L	34本	5.10	7.44	9.78	12.10	14.44	-	-	-	-	-
	2000L	46本	6.65	9.74	12.81	15.88	18.95	-	-	-	-	-
P66	1000L	15本	2.76	3.84	4.93	6.00	7.09	-	-	-	-	-
	1500L	23本	4.18	5.84	7.50	9.14	10.80	-	-	-	-	-
	2000L	31本	5.39	7.55	9.70	11.83	13.98	-	-	-	-	-

ローラ単品自重		ローラ幅									
		単位:kg									
シャフト		100	200	300	400	500	600	700	800	900	1000
付		0.084	0.146	0.208	0.269	0.331	-	-	-	-	-
無		0.072	0.125	0.178	0.231	0.284	-	-	-	-	-