

モーターローラ単品 φ38

モーターローラの中で最もローラ径が小さい機種です。
汎用φ38フリーローラとのセットでコンパクトなライン構築ができます。

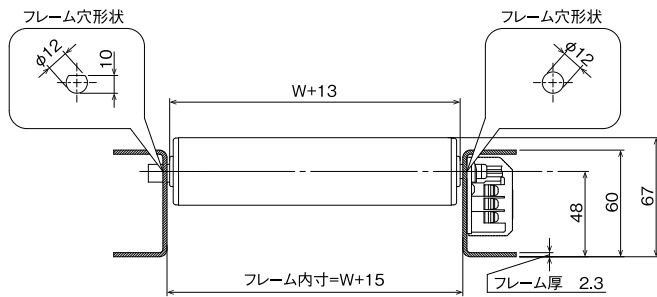
ローラ径	パイプ肉厚	軸径
φ38mm	t1.2mm	φ12mm

寸法図

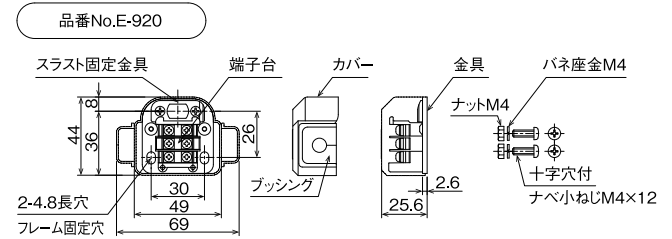
■ モーターローラ寸法図



■ フレームセット寸法図

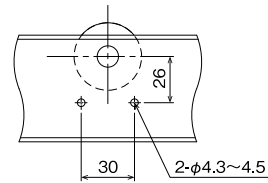


■ 標準付属品 端子台付取付金具



- 防水、防滴仕様の場合はNo.E-021-Dが標準付属品となります。
- プッシングは取外し可能です。P50mmの時は外してください。
- モーターローラの取付軸の溝にスラスト固定金具をスライドさせて固定してください。

■ フレーム取付穴加工寸法



- 上記の様な穴加工をして、モーターローラの端子金具を取り付けます。

特性一覧表

■ MRS380 標準仕様

電源	呼び 周速	周速度(m/min)		接線力(N)				トルク(N・m)				入力電流(A)				入力電力(W)	
		搬送時		定格		起動		定格		起動		定格		起動			
		50HZ	60HZ	50HZ	60HZ	50HZ	60HZ	50HZ	60HZ	50HZ	60HZ	50HZ	60HZ	50HZ	60HZ	50HZ	60HZ
3相 200V	5	4.2	5.0	22.1	15.3	72.6	59.5	0.42	0.29	1.38	1.13	0.06	0.05	0.08	0.07	12.5	10.5
	8	6.3	7.6	14.7	10.0	47.9	39.5	0.28	0.19	0.91	0.75						
	10	9.5	11.5	9.5	6.8	31.6	25.8	0.18	0.13	0.60	0.49						
	15	13.3	16.0	7.9	5.8	26.3	21.6	0.15	0.11	0.50	0.41						
	20	20.4	24.5	5.3	3.7	17.4	14.2	0.10	0.07	0.33	0.27						
単相 100V コンデンサ 外部接続 3μF/220V	5	4.2	5.0	12.1	10.5	26.3	30.0	0.23	0.20	0.50	0.57	0.12	0.11	0.13	0.13	10.0	10.0
	8	6.3	7.6	7.9	6.8	17.4	20.0	0.15	0.13	0.33	0.38						
	10	9.5	11.5	5.3	4.7	11.4	13.2	0.10	0.09	0.22	0.25						
	15	13.3	16.0	4.7	4.2	10.5	11.6	0.09	0.08	0.20	0.22						
	20	20.4	24.5	3.2	2.6	6.8	7.9	0.06	0.05	0.13	0.15						
30	31.7	38.1	2.1	1.6	4.2	4.7	0.04	0.03	0.08	0.09							

■ MRS380 アキュム仕様

電源	呼び 周速	周速度(m/min)		接線力(N)				トルク(N・m)				入力電流(A)				入力電力(W)	
		搬送時		定格		起動		定格		起動		定格		起動			
		50HZ	60HZ	50HZ	60HZ	50HZ	60HZ	50HZ	60HZ	50HZ	60HZ	50HZ	60HZ	50HZ	60HZ	50HZ	60HZ
3相 200V	5	4.2	5.0	17.4	11.1	50.5	39.5	0.33	0.21	0.96	0.75	0.04	0.03	0.05	0.05	7.7	6.4
	8	6.3	7.6	11.6	7.4	33.7	26.3	0.22	0.14	0.64	0.50						
	10	9.5	11.5	7.4	4.7	22.1	17.4	0.14	0.09	0.42	0.33						
	15	13.3	16.0	6.3	4.2	18.4	14.2	0.12	0.08	0.35	0.27						
	20	20.4	24.5	4.2	2.6	12.1	9.5	0.08	0.05	0.23	0.18						