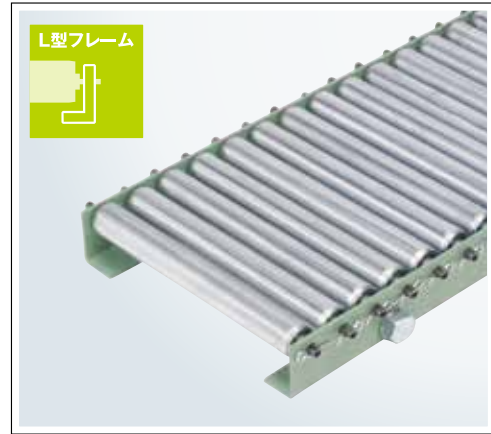


TR-R2512L

	ローラ	シャフト	フレーム	ベアリング
仕様	φ25.4 × t1.2	φ8(7.9) × t1.0パイプ	L45 × 30 × t3.2	プレスベアリング
材質	STKM12A	STKM11A	スチール	スチール
表面処理	溶融亜鉛メッキ	表面処理無	メラミン焼付塗装	三価ユニクロメッキ

小物搬送用で、軽量製品、精密機器などの搬送に適しています。

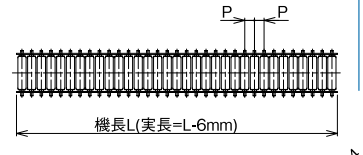
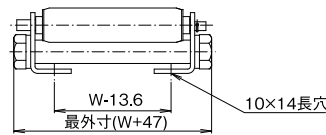
■ スチール ■



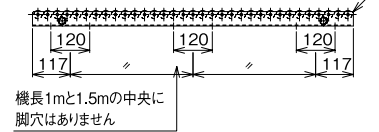
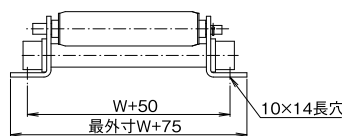
L型フレーム

フレーム寸法図

■ A (フレーム内向き仕様)



■ B (フレーム外向き仕様)



(単位:mm)

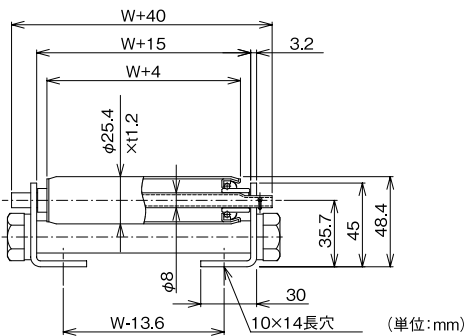
図中記号	内容	標準仕様
W	ローラ幅(呼称)	100~600(50とび)
P	ローラピッチ	30 40 50 60
L	機長(呼称)実寸は-6mm	1000 1500 2000 3000

※上記以外の寸法については弊社までお問い合わせください。

連結不可となります。

断面寸法図

■ A (フレーム内向き仕様)



(単位:mm)

許容荷重

■ ローラ1本当りの許容荷重(衝撃の無い場合)

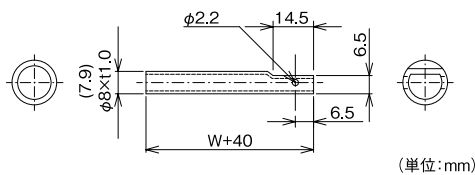
ローラ幅(mm)	100	200	300	400	500	600	700	800	900	1000
許容荷重(kg)	35	35	35	35	25	15	-	-	-	-

■ フレーム許容荷重(フレーム2本の1m当たりの荷重重量)

脚取付間隔(mm)	1000	1500	2000	3000	床置き
許容荷重(kg)	718	253	103	29	718

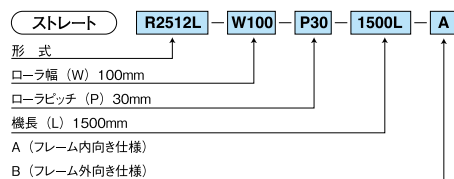
基準たわみ1/500

軸寸法図

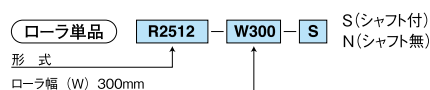


(単位:mm)

品番例



カーブ 製作不可



製品重量

ストレートコンベヤ自重		ローラ幅										単位:kg
ピッチ	機長	ローラ本数	100	200	300	400	500	600	700	800	900	1000
P30	1000L	33本	8.42	11.38	14.32	17.33	20.09	22.97	-	-	-	-
	1500L	50本	12.70	17.19	21.64	26.20	30.37	34.73	-	-	-	-
	2000L	66本	16.63	22.48	28.27	34.22	39.66	45.32	-	-	-	-
	3000L	100本	24.98	33.80	42.54	51.51	59.70	68.24	-	-	-	-
P40	1000L	25本	7.28	9.56	11.83	14.14	16.27	18.49	-	-	-	-
	1500L	37本	10.85	14.23	17.58	21.02	24.17	27.46	-	-	-	-
	2000L	50本	14.35	18.84	23.29	27.85	32.02	36.38	-	-	-	-
	3000L	75本	21.42	28.11	34.75	41.55	47.77	54.26	-	-	-	-
P50	1000L	20本	6.57	8.43	10.27	12.15	13.89	15.70	-	-	-	-
	1500L	30本	9.85	12.64	15.40	18.23	20.83	23.55	-	-	-	-
	2000L	40本	12.93	16.56	20.17	23.86	27.25	30.79	-	-	-	-
	3000L	60本	19.28	24.70	30.07	35.57	40.62	45.88	-	-	-	-

ローラ単品自重		ローラ幅										単位:kg
シャフト		100	200	300	400	500	600	700	800	900	1000	
付		0.142	0.228	0.312	0.398	0.477	0.559	-	-	-	-	
無		0.123	0.194	0.266	0.337	0.409	0.481	-	-	-	-	