

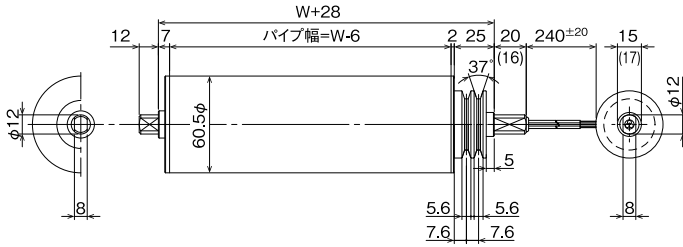
モーターローラ単品 φ60.5 Vプーリー仕様

φ57の次に定番のモーターローラです。

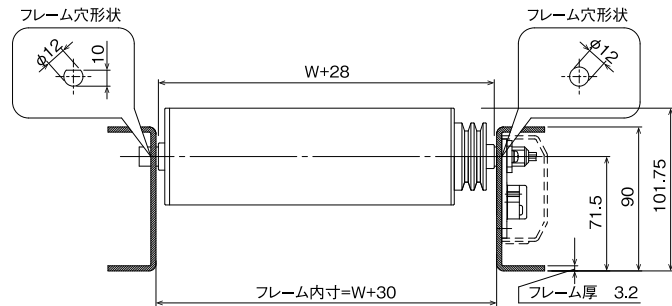
| ローラ径 | パイプ肉厚 | 軸径 |
|----------------|---------------|--------------|
| φ60.5mm | t3.2mm | φ12mm |

寸法図

■ モーターローラ寸法図 ※高トルクの場合は()内寸法となります。

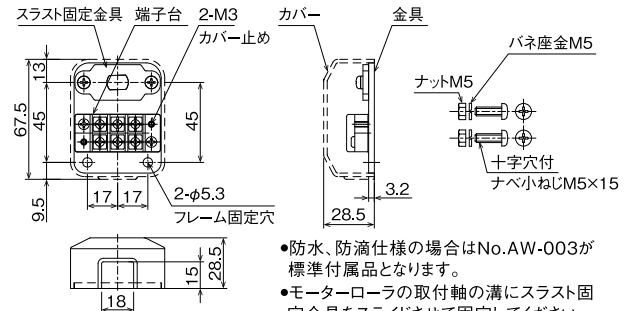


■ フレームセット寸法図



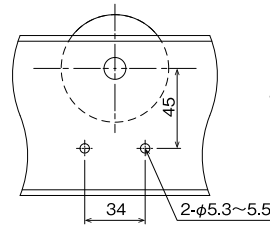
■ 標準付属品 端子台付取付金具

品番No.AW-001



- 防水、防滴仕様の場合はNo.AW-003が標準付属品となります。
- モーターローラの取付軸の溝にスラスト固定金具をスライドさせて固定してください。

■ フレーム取付穴加工寸法



- 上記の様な穴加工をして、モーターローラの端子金具を取り付けます。

特性一覧表

■ MRS605-VP 標準仕様

| 電源 | 呼び周速 | 周速度(m/min) | | 接線力(N) | | | | トルク(N·m) | | | | 入力電流(A) | | | | 入力電力(W) | |
|---------------------------|------|------------|------|--------|-------|--------|--------|----------|------|------|------|---------|------|------|------|---------|------|
| | | 搬送時 | | 定格 | | 起動 | | 定格 | | 起動 | | 定格 | | 起動 | | | |
| | | 50HZ | 60HZ | 50HZ | 60HZ | 50HZ | 60HZ | 50HZ | 60HZ | 50HZ | 60HZ | 50HZ | 60HZ | 50HZ | 60HZ | 50HZ | 60HZ |
| 3相 200V | 5 | 3.9 | 4.5 | 55.60 | 46.33 | 132.82 | 112.75 | 1.68 | 1.40 | 4.02 | 3.41 | 0.06 | 0.06 | 0.12 | 0.11 | 13 | 13 |
| | 7 | 5.8 | 6.6 | 37.27 | 31.06 | 89.03 | 75.57 | 1.13 | 0.94 | 2.69 | 2.29 | | | | | | |
| | 10 | 8.0 | 9.5 | 55.60 | 46.33 | 132.82 | 112.75 | 1.68 | 1.40 | 4.02 | 3.41 | | | | | | |
| | 15 | 12.0 | 14.2 | 37.27 | 31.06 | 89.03 | 75.57 | 1.13 | 0.94 | 2.69 | 2.29 | 0.07 | 0.07 | 0.18 | 0.17 | 18 | 18 |
| | 20 | 15.4 | 17.8 | 15.42 | 12.85 | 36.84 | 31.28 | 0.47 | 0.39 | 1.11 | 0.95 | | | | | | |
| | 25 | 20.1 | 23.2 | 11.86 | 9.88 | 28.32 | 24.04 | 0.36 | 0.30 | 0.86 | 0.73 | 0.06 | 0.06 | 0.12 | 0.11 | 13 | 13 |
| | 40 | 32.1 | 38.0 | 15.42 | 12.85 | 36.84 | 31.28 | 0.47 | 0.39 | 1.11 | 0.95 | | | | | | |
| 単相 100V コンデンサ 内蔵 | 5 | 41.7 | 49.4 | 11.86 | 9.88 | 28.32 | 24.04 | 0.36 | 0.30 | 0.86 | 0.73 | 0.07 | 0.07 | 0.18 | 0.17 | 18 | 18 |
| | 60 | 61.8 | 71.3 | 4.28 | 3.57 | 10.23 | 8.69 | 0.13 | 0.11 | 0.31 | 0.26 | 0.06 | 0.06 | 0.12 | 0.11 | 13 | 13 |
| | 70 | 70.6 | 81.5 | 3.75 | 3.12 | 8.96 | 7.60 | 0.11 | 0.09 | 0.27 | 0.23 | | | | | | |
| | 5 | 3.8 | 4.5 | 47.6 | 41.9 | 58.1 | 56.8 | 1.44 | 1.27 | 1.76 | 1.72 | 0.25 | 0.27 | 0.37 | 0.36 | 23 | 25 |
| | 7 | 5.7 | 6.8 | 31.7 | 28.0 | 38.6 | 38.0 | 0.96 | 0.85 | 1.17 | 1.15 | | | | | | |
| | 10 | 8.0 | 9.6 | 38.3 | 30.4 | 48.2 | 48.2 | 1.16 | 0.92 | 1.46 | 1.46 | 0.28 | 0.32 | 0.59 | 0.57 | 26 | 30 |
| | 15 | 11.9 | 14.2 | 25.4 | 20.1 | 32.3 | 32.3 | 0.77 | 0.61 | 0.98 | 0.98 | | | | | | |
| MRA605-VP アキュム仕様 | 20 | 15.4 | 18.4 | 9.2 | 7.9 | 14.2 | 14.2 | 0.28 | 0.24 | 0.43 | 0.43 | 0.25 | 0.27 | 0.37 | 0.36 | 23 | 25 |
| | 25 | 20.1 | 24.1 | 8.9 | 7.9 | 13.8 | 13.2 | 0.27 | 0.24 | 0.42 | 0.40 | 0.25 | 0.27 | 0.37 | 0.36 | 23 | 25 |
| | 40 | 32.0 | 38.4 | 9.2 | 6.9 | 11.9 | 11.9 | 0.28 | 0.21 | 0.36 | 0.36 | 0.28 | 0.32 | 0.59 | 0.57 | 26 | 30 |
| | 50 | 41.8 | 50.1 | 6.6 | 4.9 | 8.9 | 8.9 | 0.20 | 0.15 | 0.27 | 0.27 | | | | | | |
| | 60 | 61.7 | 74.0 | 2.9 | 2.3 | 3.3 | 3.3 | 0.09 | 0.07 | 0.10 | 0.10 | 0.28 | 0.32 | 0.59 | 0.57 | 26 | 30 |
| | 70 | 70.5 | 84.6 | 2.3 | 1.9 | 2.9 | 2.6 | 0.07 | 0.06 | 0.09 | 0.08 | 0.25 | 0.27 | 0.37 | 0.36 | 23 | 25 |

■ MRA605-VP アキュム仕様

| 電源 | 呼び周速 | 周速度(m/min) | | 接線力(N) | | | | トルク(N·m) | | | | 入力電流(A) | | | | 入力電力(W) | |
|---------------------|------|------------|------|--------|-------|--------|--------|----------|------|------|------|---------|------|------|------|---------|------|
| | | 搬送時 | | 定格 | | 起動 | | 定格 | | 起動 | | 定格 | | 起動 | | | |
| | | 50HZ | 60HZ | 50HZ | 60HZ | 50HZ | 60HZ | 50HZ | 60HZ | 50HZ | 60HZ | 50HZ | 60HZ | 50HZ | 60HZ | 50HZ | 60HZ |
| 3相 200V | 5 | 3.9 | 4.5 | 55.60 | 46.33 | 132.82 | 112.75 | 1.68 | 1.40 | 4.02 | 3.41 | 0.06 | 0.06 | 0.12 | 0.11 | 13 | 13 |
| | 7 | 5.8 | 6.6 | 37.27 | 31.06 | 89.03 | 75.57 | 1.13 | 0.94 | 2.69 | 2.29 | | | | | | |
| | 10 | 8.0 | 9.5 | 55.60 | 46.33 | 132.82 | 112.75 | 1.68 | 1.40 | 4.02 | 3.41 | 0.07 | 0.07 | 0.18 | 0.17 | 18 | 18 |
| | 15 | 12.0 | 14.2 | 37.27 | 31.06 | 89.03 | 75.57 | 1.13 | 0.94 | 2.69 | 2.29 | | | | | | |
| | 20 | 15.4 | 17.8 | 15.42 | 12.85 | 36.84 | 31.28 | 0.47 | 0.39 | 1.11 | 0.95 | 0.06 | 0.06 | 0.12 | 0.11 | 13 | 13 |
| | 25 | 20.1 | 23.2 | 11.86 | 9.88 | 28.32 | 24.04 | 0.36 | 0.30 | 0.86 | 0.73 | 0.06 | 0.06 | 0.12 | 0.11 | 13 | 13 |
| | 40 | 32.1 | 38.0 | 15.42 | 12.85 | 36.84 | 31.28 | 0.47 | 0.39 | 1.11 | 0.95 | | | | | | |
| MRP605-VP 高トルク仕様 | 50 | 41.7 | 49.4 | 11.86 | 9.88 | 28.32 | 24.04 | 0.36 | 0.30 | 0.86 | 0.73 | 0.07 | 0.07 | 0.18 | 0.17 | 18 | 18 |
| | 60 | 61.8 | 71.3 | 4.28 | 3.57 | 10.23 | 8.69 | 0.13 | 0.11 | 0.31 | 0.26 | 0.06 | 0.06 | 0.12 | 0.11 | 13 | 13 |
| | 70 | 70.6 | 81.5 | 3.75 | 3.12 | 8.96 | 7.60 | 0.11 | 0.09 | 0.27 | 0.23 | | | | | | |

■ MRP605-VP 高トルク仕様

| 電源 | 呼び周速 | 周速度(m/min) | | 接線力(N) | | | | トルク(N·m) | | | | 入力電流(A) | | | | 入力電力(W) | |
|------------|------|------------|------|--------|-------|-------|-------|----------|-------|-------|-------|---------|------|------|------|---------|------|
| | | 搬送時 | | 定格 | | 起動 | | 定格 | | 起動 | | 定格 | | 起動 | | | |
| | | 50HZ | 60HZ | 50HZ | 60HZ | 50HZ | 60HZ | 50HZ | 60HZ | 50HZ | 60HZ | 50HZ | 60HZ | 50HZ | 60HZ | 50HZ | 60HZ |
| 3相 200V | 2.4 | 2.0 | 2.4 | 514.0 | 369.0 | 788.0 | 616.8 | 15.55 | 11.19 | 31.10 | 18.66 | 0.15 | 0.13 | 0.44 | 0.42 | 44 | 40 |
| | 4.2 | 3.4 | 4.0 | 301.0 | 212.5 | 461.8 | 361.3 | 9.11 | 6.56 | 18.22 | 10.93 | | | | | | |
| | 5 | 3.8 | 4.5 | 142.8 | 114.0 | 209.2 | 180.8 | 4.32 | 3.45 | 8.64 | 5.47 | 0.12 | 0.11 | 0.22 | 0.20 | 29 | 27 |
| | 7 | 5.7 | 6.8 | 95.5 | 76.3 | 140.1 | 120.9 | 2.89 | 2.28 | 5.98 | 3.66 | | | | | | |
| | 10 | 8.0 | 9.6 | 128.2 | 90.5 | 197.0 | 154.0 | 3.88 | 2.79 | 7.76 | 4.66 | 0.15 | 0.13 | 0.44 | 0.42 | 44 | 40 |
| | 15 | 11.9 | 14.2 | 85.9 | 60.8 | 131.9 | 108.1 | 2.60 | 1.87 | 5.20 | 3.12 | | | | | | |
| | 20 | 15.4 | 18.4 | 35.7 | 28.4 | 52.2 | 44.9 | 1.08 | 0.86 | 2.16 | 1.36 | 0.12 | 0.11 | 0.22 | 0.20 | 29 | 27 |
| 3相 200V | 25 | 20.1 | 24.1 | 27.1 | 21.8 | 40.0 | 34.3 | 0.82 | 0.66 | 1.64 | 1.04 | | | | | | |
| | 40 | 32.0 | 38.4 | 32.0 | 25.4 | 49.2 | 38.3 | 0.97 | 0.70 | 1.94 | 1.16 | 0.15 | 0.13 | 0.44 | 0.42 | 44 | 40 |
| | 50 | 41.8 | 50.1 | 24.4 | 17.1 | 37.6 | 29.4 | 0.74 | 0.53 | 1.48 | 0.89 | | | | | | |