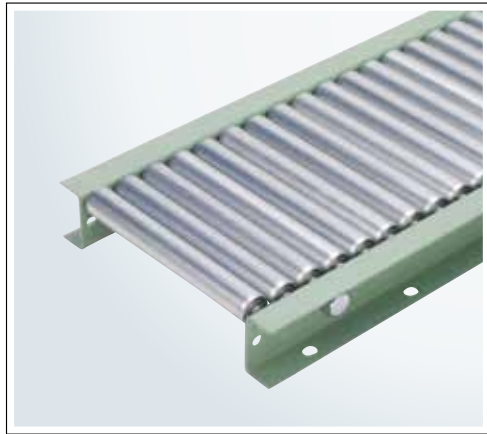


TR-A2812

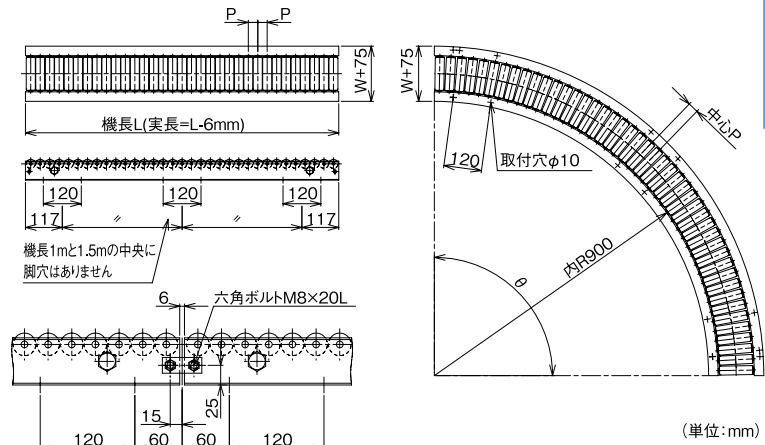
	ローラ	シャフト	フレーム	ベアリング
仕様	φ28.6 × t1.2	φ8(7.9) × t1.0パイプ	[60 × 30 × t2.3	プレスベアリング
材質	STKM12A	STKM11A	スチール	スチール
表面処理	溶融亜鉛メッキ	表面処理無	メラミン焼付塗装	三価クロロメッキ

売れ筋 小物搬送用で、軽量製品、精密機器などの搬送に適しています。

■ スチール ■ ↑
φ28.6
↓



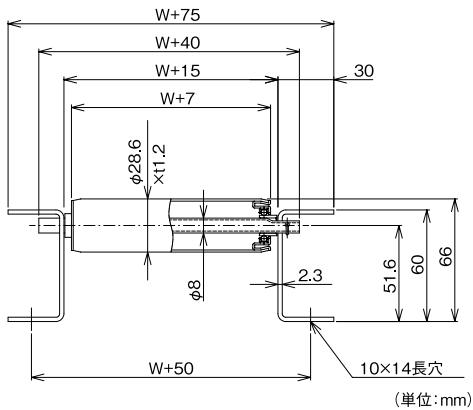
フレーム寸法図



図中記号	内容	標準仕様
W	ローラ幅(呼称)	100~600(50とび)
P	ローラピッチ	30 40 50 60(カーブは均等割振)
L	機長(呼称)実寸は-6mm	1000 1500 2000 3000
θ	カーブ角度	90°(30°)(45°)(60°)()内標準

※上記以外の寸法については弊社までお問い合わせください。

断面寸法図



許容荷重

■ ローラ1本当りの許容荷重(衝撃の無い場合)

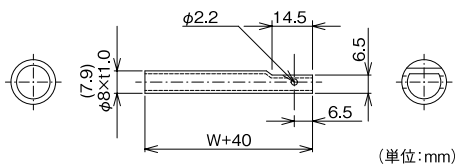
ローラ幅(mm)	100	200	300	400	500	600	700	800	900	1000
許容荷重(kg)	50	50	50	50	40	30	-	-	-	-

■ フレーム許容荷重(フレーム2本の1m当たりの負荷重量)

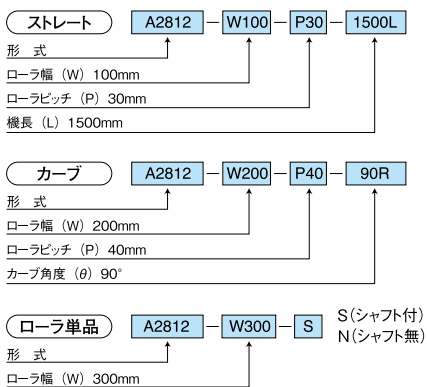
脚取付間隔(mm)	1000	1500	2000	3000	床置き
許容荷重(kg)	625	220	90	25	625

基準たわみ1/500

軸寸法図



品番例



製品重量

ストレートコンベヤ自重		ローラ幅										
ピッチ	機長	ローラ本数	100	200	300	400	500	600	700	800	900	1000
P30	1000L	33本	8.97	12.24	15.49	18.81	21.88	25.07	-	-	-	-
	1500L	50本	13.53	18.49	23.40	28.43	33.08	37.91	-	-	-	-
	2000L	66本	17.73	24.20	30.62	37.18	43.24	49.52	-	-	-	-
	3000L	100本	26.63	36.40	46.07	55.98	65.12	74.59	-	-	-	-
P40	1000L	25本	7.79	10.31	12.81	15.35	17.73	20.18	-	-	-	-
	1500L	37本	11.62	15.35	19.05	22.83	26.33	29.97	-	-	-	-
	2000L	50本	15.38	20.34	25.25	30.28	34.93	39.76	-	-	-	-
P50	1000L	20本	7.06	9.10	11.14	13.21	15.13	17.13	-	-	-	-
	1500L	30本	10.59	13.66	16.70	19.81	22.69	25.69	-	-	-	-
	2000L	40本	13.91	17.92	21.90	25.97	29.74	33.65	-	-	-	-
	3000L	60本	20.76	26.74	32.67	38.74	44.34	50.17	-	-	-	-

カーブコンベヤ自重		ローラ幅										
ピッチ	機長	ローラ本数	100	200	300	400	500	600	700	800	900	1000
P30	-	47本	13.40	18.42	23.45	28.56	33.31	38.24	-	-	-	-
P40	-	45本	13.11	17.94	22.78	27.69	32.27	37.02	-	-	-	-
P50	-	34本	11.49	15.29	19.09	22.95	26.56	30.30	-	-	-	-

ローラ単品自重		ローラ幅										
シャフト	付	無	100	200	300	400	500	600	700	800	900	1000
付	0.147	0.241	0.335	0.431	0.519	0.611	-	-	-	-	-	-
無	0.127	0.208	0.289	0.370	0.451	0.532	-	-	-	-	-	-