

モーターローラ単品 テーパーカーブ用

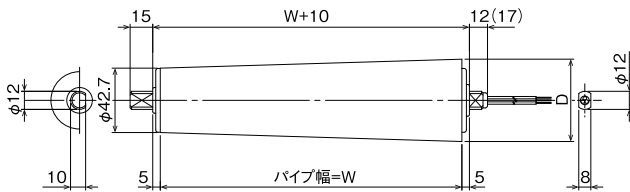
内 R900mm のテーパカーブコンベヤに使用するタイプです。
 アクキュム、高トルクの設定はございません。

ローラ径	パイプ肉厚	軸径
テーパ小径 φ42.7mm	—	φ12mm

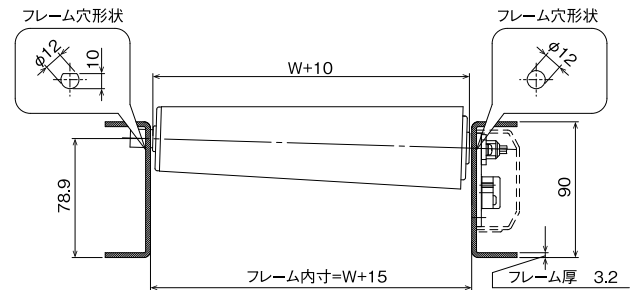
寸法図

■ モーターローラ寸法図

※W600の場合は()内寸法となります。

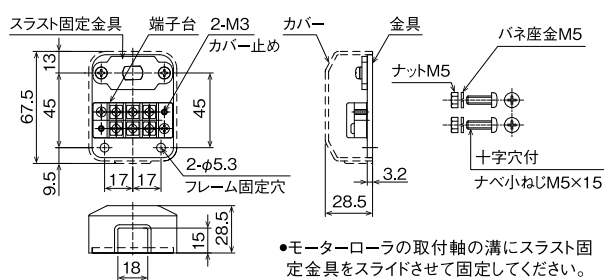


■ フレームセット寸法図



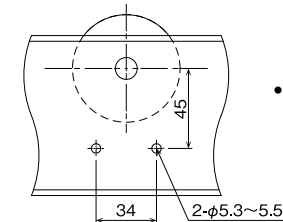
■ 標準付属品 端子台付取付金具

品番No.AW-001



●モーターローラの取付軸の溝にスラスト固定金具をスライドさせて固定してください。

■ フレーム取付穴加工寸法



●上記の様な穴加工をして、モーターローラの端子金具を取り付けます。

特性一覧表

■ MRT W300~W500

電源	呼び 周速	250		300		400		500		電流(A)			出力(W)	入力(W)
		周速度 (m/min)	搬送 接線力(N)	周速度 (m/min)	搬送 接線力(N)	周速度 (m/min)	搬送 接線力(N)	周速度 (m/min)	搬送 接線力(N)	無負荷	定格	起動		
3相 200V /50Hz	5	5.4	56.8	5.5	55.4	5.8	52.9	6.0	50.5	0.06	0.06	0.08	2.3	12.5
	8	8.1	37.4	8.3	36.5	8.7	34.9	9.1	33.3					
	10	12.2	24.7	12.5	24.1	13.1	23.0	13.7	22.0					
	15	17.0	20.6	17.5	20.1	18.3	19.2	19.1	18.3					
	20	26.1	13.6	26.8	13.3	28.1	12.6	29.3	12.1					
30	40.6	8.6	41.6	8.4	43.6	8.0	45.6	7.7						

電源	呼び 周速	250		300		400		500		電流(A)			出力(W)	入力(W)
		周速度 (m/min)	搬送 接線力(N)	周速度 (m/min)	搬送 接線力(N)	周速度 (m/min)	搬送 接線力(N)	周速度 (m/min)	搬送 接線力(N)	無負荷	定格	起動		
3相 200V /60Hz	5	6.4	46.5	6.6	45.4	6.9	43.3	7.2	41.4	0.05	0.05	0.07	1.9	10.5
	8	9.7	30.9	9.9	30.1	10.4	28.7	10.9	27.5					
	10	14.7	20.2	15.0	19.7	15.7	18.8	16.5	17.9					
	15	20.4	16.9	21.0	16.5	22.0	15.7	23.0	15.0					
	20	31.3	11.1	32.1	10.8	33.7	10.3	35.2	9.9					
30	48.7	7.0	49.9	6.8	52.3	6.5	54.7	6.2						

■ MRT W600~W800

電源	呼び 周速	600		700		800		900		1000		電流(A)			出力(W)	入力(W)
		周速度 (m/min)	搬送 接線力(N)	周速度 (m/min)	搬送 接線力(N)	周速度 (m/min)	搬送 接線力(N)	周速度 (m/min)	搬送 接線力(N)	周速度 (m/min)	搬送 接線力(N)	無負荷	定格	起動		
3相 200V /50Hz	4	3.8	160.3	3.9	153.8	4.1	147.8	4.3	142.3	4.4	137.3	0.07	0.07	0.13	3.2	15.0
	5	5.2	117.4	5.4	112.6	5.6	108.3	5.8	104.2	6.0	100.6					
	8	7.5	80.5	7.8	77.2	8.2	74.2	8.5	71.5	8.8	69.0					
	9	9.5	64.0	9.9	61.4	10.3	59.0	10.7	56.8	11.1	54.8					
	10	10.3	58.7	10.8	56.3	11.2	54.1	11.6	52.1	12.1	50.3					
	13	13.1	46.4	13.6	44.5	14.2	42.8	14.7	41.2	15.2	39.8					
	15	15.8	44.3	16.5	42.5	17.2	40.8	17.9	39.3	18.5	38.0					
	20	22.6	30.9	23.6	29.7	24.6	28.5	25.5	27.5	26.4	26.5					
	30	33.0	21.1	34.4	20.2	35.8	19.4	37.2	18.7	38.5	18.1					
	45	43.2	16.2	45.0	15.5	46.9	14.9	48.7	14.4	50.4	13.9					
	50	47.5	14.8	49.6	14.2	51.6	13.6	53.6	13.1	55.5	12.7					
60	62.6	11.2	65.2	10.8	67.8	10.4	70.5	10.0	73.0	9.6						

電源	呼び 周速	600		700		800		900		1000		電流(A)			出力(W)	入力(W)
		周速度 (m/min)	搬送 接線力(N)	周速度 (m/min)	搬送 接線力(N)	周速度 (m/min)	搬送 接線力(N)	周速度 (m/min)	搬送 接線力(N)	周速度 (m/min)	搬送 接線力(N)	無負荷	定格	起動		
3相 200V /60Hz	4	4.5	124.1	4.7	119.1	4.9	114.4	5.1	110.1	5.3	106.3	0.06	0.06	0.13	3.3	12.8
	5	6.2	90.7	6.5	87.0	6.7	83.6	7.0	80.5	7.2	77.7					
	8	9.1	62.2	9.4	59.7	9.8	57.4	10.2	55.2	10.6	53.3					
	9	11.4	49.6	11.9	47.6	12.4	45.7	12.8	44.0	13.3	42.5					
	10	12.4	45.3	13.0	43.5	13.5	41.8	14.0	40.2	14.5	38.9					
	13	15.7	35.9	16.4	34.4	17.0	33.1	17.7	31.8	18.3	30.7					
	15	19.1	34.1	19.9	32.7	20.7	31.4	21.5	30.3	22.3	29.2					
	20	27.2	23.9	28.4	22.9	29.5	22.0	30.7	21.2	31.8	20.5					
	30	39.7	16.5	41.4	15.9	43.1	15.2	44.8	14.7	46.4	14.2					
	45	52.0	12.7	54.2	12.1	56.4	11.7	58.6	11.2	60.7	10.8					
	50	57.2	11.2	59.6	10.8	62.0	10.4	64.4	10.0	66.8	9.6					
60	75.3	8.8	78.4	8.4	81.6	8.1	84.8	7.8	87.8	7.5						

※異電圧についてはお問い合わせください。

※周速度の表示値は負荷時のものです。無負荷・軽負荷・過負荷時の周速度は変化致します。