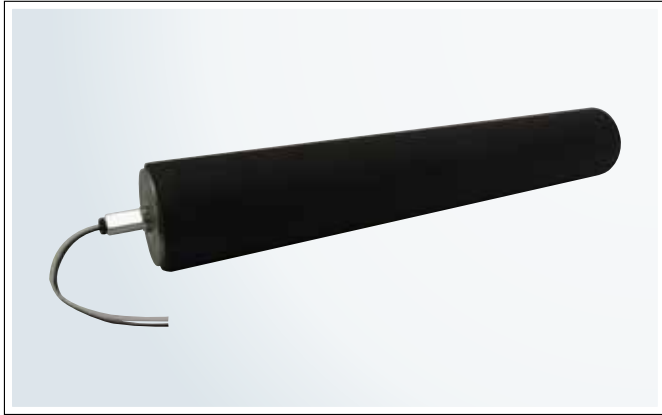


モーターローラ駆動コンベヤ用オプション

ゴムライニング仕様

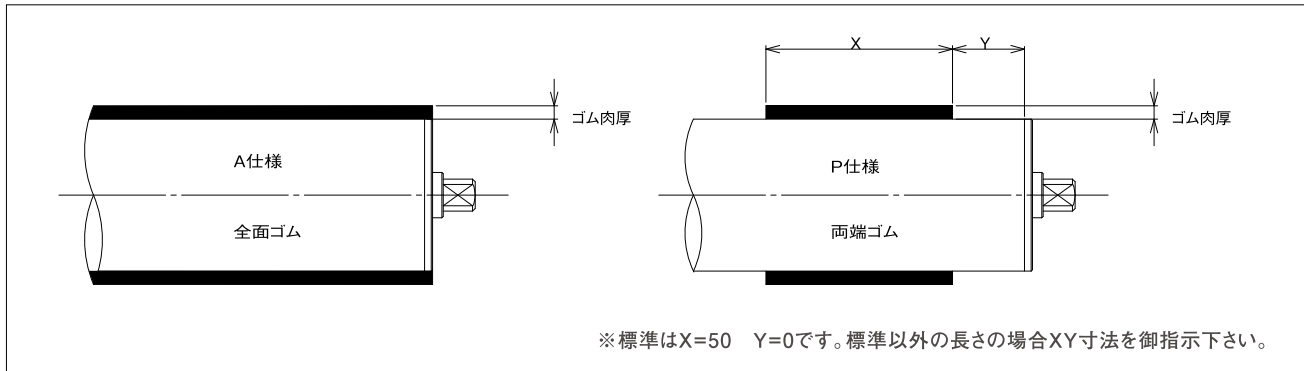
GL

スリップ防止や搬送物の保護にご使用下さい。



特徴

- 全面ゴム、両端ゴム等御希望の仕様が選べます。
- 各種素材が選べます。
- ゴム肉厚は一般仕様は限定されていますが、外径指示のある場合はお問い合わせ願います。



ゴムの種類、及び仕様、特性表

材質	オプション記号	硬度	耐熱性	耐寒性	耐油	耐候	耐磨	用途
天然ゴム(黒)	NR	約60°	100℃	-50℃	不可	○	○	一般用途
天然ゴム(白)	NR白	約60°	100℃	-50℃	不可	○	○	一般用途
ウレタンゴム	U	約90°	80℃	-30℃	○	○	◎	耐摩耗性
ネオプレンゴム	CR	約60°	130℃	-35℃	○	◎	○	耐熱、耐候性
シリコンゴム	Si	約60°	250℃	-70℃	◎	◎	○	食品、耐熱性
ニトリルゴム	NBR	約60°	130℃	-10℃	◎	○	○	耐油性
ノーヒートチューブ(PVC)	NH	約75°	80℃	-10℃	◎	○	○	簡易ライニング

※ノーヒートチューブは簡易ライニングの為、芯円度は低いので高速回転には向きません。
※標準は天然ゴム(黒)とウレタンゴムとなります。

標準肉厚、仕上ローラ径

ローラ外径	ゴム肉厚	仕上外径
φ38	t2	φ42
φ42.7	t3	φ48.7
φ48.6	t3	φ54.6
φ57	t3	φ63
φ60.5	t3	φ66.5

※その他外形はお問い合わせ下さい。

品番表示例

