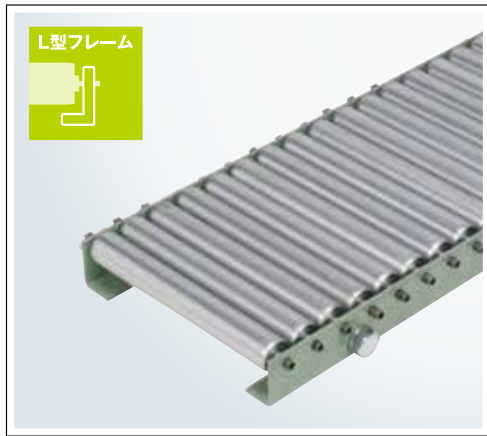


TR-A2812L

	ローラ	シャフト	フレーム	ベアリング
仕様	φ28.6×11.2	φ8(7.9)×11.0パイプ	L45×30×13.2	プレスベアリング
材質	STKM12A	STKM11A	スチール	スチール
表面処理	溶融亜鉛メッキ	表面処理無	メラミン焼付塗装	三価クロロメッキ

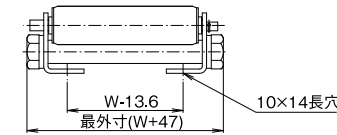
小物搬送用で、軽量製品、精密機器などの搬送に適しています。

■ スチール ■

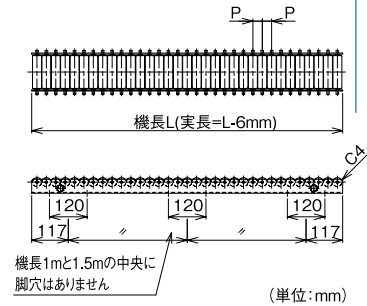
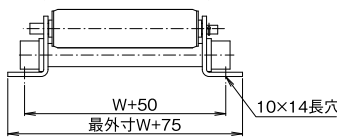


フレーム寸法図

■ A (フレーム内向き仕様)



■ B (フレーム外向き仕様)



機長1mと1.5mの中央に脚穴はありません (単位:mm)

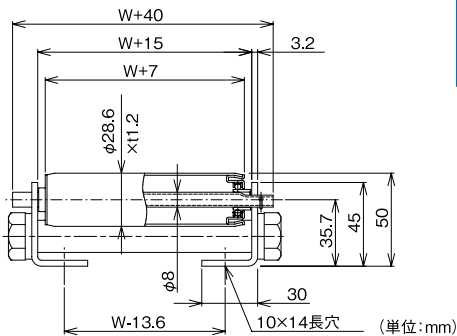
図中記号	内容	標準仕様
W	ローラ幅(呼称)	100~600(50とび)
P	ローラピッチ	30 40 50 60
L	機長(呼称)実寸は+6mm	1000 1500 2000 3000

※上記以外の寸法については弊社までお問い合わせください。

接続不可となります。

断面寸法図

■ A (フレーム内向き仕様)



許容荷重

■ ローラ1本当りの許容荷重(衝撃の無い場合)

ローラ幅(mm)	100	200	300	400	500	600	700	800	900	1000
許容荷重(kg)	50	50	50	50	40	30	-	-	-	-

■ フレーム許容荷重(フレーム2本の1m当たりの負荷重量)

脚取付間隔(mm)	1000	1500	2000	3000	床置き
許容荷重(kg)	718	253	103	29	718

基準たわみ1/500

製品重量

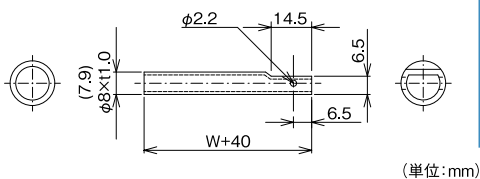
ストレートコンベヤ自重

ピッチ	機長	ローラ本数	ローラ幅									
			100	200	300	400	500	600	700	800	900	1000
P30	1000L	33本	8.57	11.84	15.09	18.41	21.48	24.67	-	-	-	-
	1500L	50本	12.93	17.89	22.80	27.83	32.48	37.31	-	-	-	-
	2000L	66本	16.93	23.40	29.82	36.38	42.44	48.72	-	-	-	-
	3000L	100本	25.43	35.20	44.87	54.78	63.92	73.39	-	-	-	-
P40	1000L	25本	7.39	9.91	12.41	14.96	17.33	19.78	-	-	-	-
	1500L	37本	11.02	14.75	18.45	22.23	25.73	29.37	-	-	-	-
	2000L	50本	14.58	19.54	24.45	29.48	34.13	38.96	-	-	-	-
	3000L	75本	21.76	29.16	36.50	44.00	50.94	58.13	-	-	-	-
P50	1000L	20本	6.66	8.70	10.74	12.81	14.73	16.73	-	-	-	-
	1500L	30本	9.99	13.06	16.10	19.21	22.09	25.09	-	-	-	-
	2000L	40本	13.11	17.12	21.10	25.17	28.94	32.85	-	-	-	-
	3000L	60本	19.56	25.54	31.47	37.54	43.14	48.97	-	-	-	-

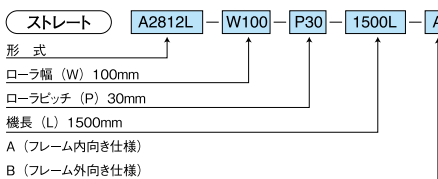
ローラ単品自重

シャフト	ローラ幅									
	100	200	300	400	500	600	700	800	900	1000
付	0.147	0.241	0.335	0.431	0.519	0.611	-	-	-	-
無	0.127	0.208	0.289	0.370	0.451	0.532	-	-	-	-

軸寸法図



品番例



カーブ 製作不可

