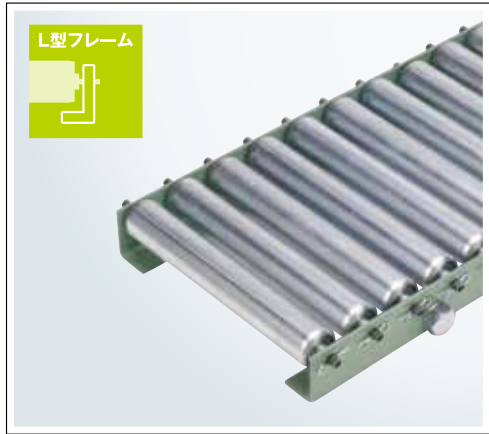


TR-J3212L

	ローラ	シャフト	フレーム	ベアリング
仕様	φ31.8×t1.2	φ8(7.9)×t1.0パイプ	L45×30×t3.2	プレスベアリング
材質	STKM12A	STKM11A	スチール	スチール
表面処理	溶融亜鉛メッキ	表面処理無	メラミン焼付塗装	三価クロムメッキ

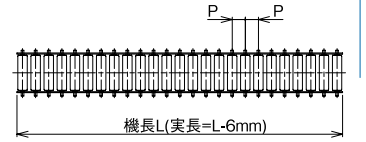
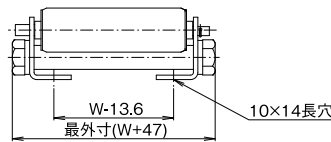
小物搬送用で、軽量製品、精密機器などの搬送に適しています。



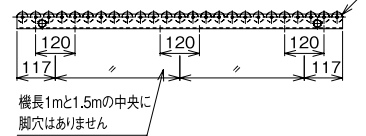
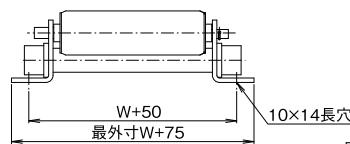
L型フレーム

フレーム寸法図

A (フレーム内向き仕様)



B (フレーム外向き仕様)



(単位:mm)

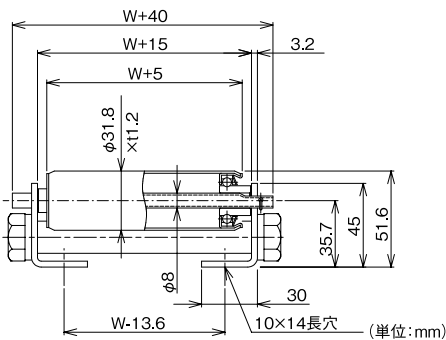
図中記号	内容	標準仕様
W	ローラ幅(呼称)	100~700(50どび)
P	ローラピッチ	40 50 60
L	機長(呼称)実寸は-6mm	1000 1500 2000 3000

※上記以外の寸法については弊社までお問い合わせください。

連結不可となります。

断面寸法図

A (フレーム内向き仕様)



(単位:mm)

許容荷重

ローラ1本当たりの許容荷重(衝撃の無い場合)

ローラ幅(mm)	100	200	300	400	500	600	700	800	900	1000
許容荷重(kg)	50	50	50	50	50	40	30	-	-	-

フレーム許容荷重(フレーム2本の1m当たりの負荷重量)

脚取付間隔(mm)	1000	1500	2000	3000	床置き
許容荷重(kg)	718	253	103	29	718

基準たわみ1/500

製品重量

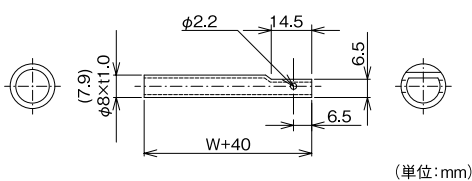
ストレートコンベヤ自重

ピッチ	機長	ローラ本数	ローラ幅									
			100	200	300	400	500	600	700	800	900	1000
P40	1000L	25本	7.90	10.66	13.40	16.19	18.79	21.49	24.32	-	-	-
	1500L	37本	11.77	15.86	19.91	24.05	27.90	31.90	36.09	-	-	-
	2000L	50本	15.60	21.03	26.43	31.94	37.07	42.37	47.97	-	-	-
P50	1000L	20本	7.07	9.30	11.53	13.79	15.90	18.10	20.38	-	-	-
	1500L	30本	10.60	13.96	17.29	20.68	23.86	27.15	30.58	-	-	-
	2000L	40本	13.92	18.32	22.69	27.14	31.29	35.58	40.10	-	-	-
P60	1000L	17本	6.40	8.22	10.03	11.87	13.59	15.38	17.23	-	-	-
	1500L	25本	9.76	12.60	15.42	18.28	20.97	23.75	26.64	-	-	-
	2000L	33本	12.75	16.42	20.06	23.78	27.24	30.83	34.59	-	-	-
P40	3000L	75本	23.29	31.41	39.47	47.69	55.34	63.26	71.62	-	-	-
	3000L	60本	20.78	27.34	33.85	40.49	46.67	53.07	59.81	-	-	-
	3000L	50本	19.11	24.62	30.10	35.68	40.89	46.28	51.94	-	-	-

ローラ単品自重

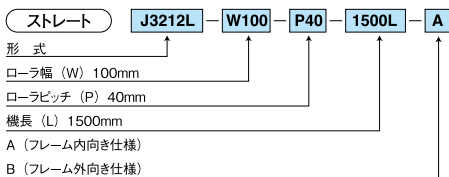
シャフト	ローラ幅									
	100	200	300	400	500	600	700	800	900	1000
付	0.167	0.271	0.375	0.480	0.578	0.679	0.787	-	-	-
無	0.147	0.238	0.329	0.419	0.510	0.600	0.691	-	-	-

軸寸法図



(単位:mm)

品番例



カーブ 製作不可

