

TR-S5721

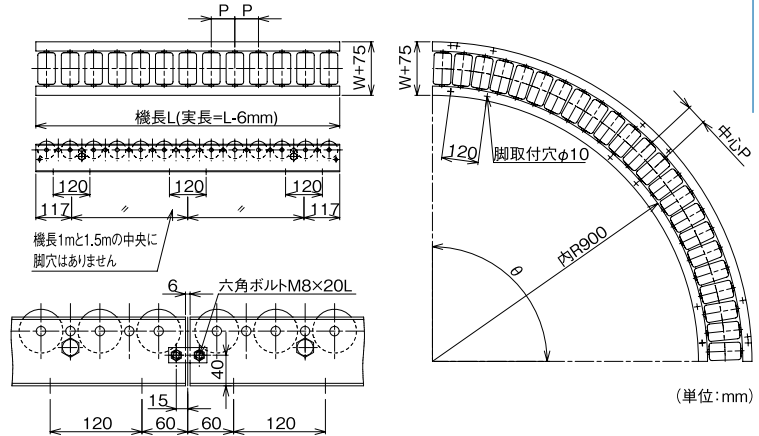
	ローラ	シャフト	フレーム	ベアリング
仕様	φ57.2 × t2.1	φ12(11.85)×t1.2パイプ	[90 × 30 × t3.2	プレスベアリング
材質	STKM12A	STKM11A	スチール	スチール
表面処理	溶融亜鉛メッキ	表面処理無	メラミン焼付塗装	三価クロメートメッキ

売れ筋 φ57の肉厚t2.1タイプ。t1.4よりヘコみに強くフレームはt3.2仕様。

■ スチール ■ ↑
φ57.2
↓



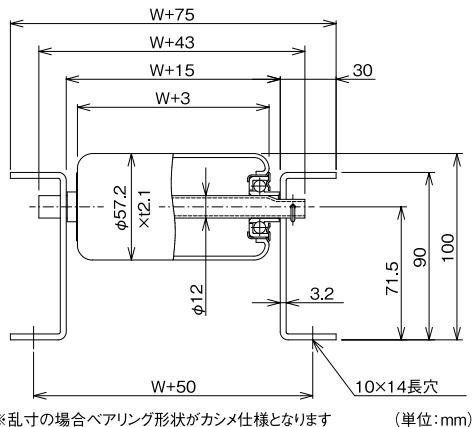
フレーム寸法図



図中記号	内容	標準仕様
W	ローラ幅(呼称)	100~1000(50とび)
P	ローラピッチ	75 100 150 200(カーブは均等割振)
L	機長(呼称)実寸は6mm	1000 1500 2000 3000
θ	カーブ角度	90°(30°)(45°)(60°) ()内準標準

※上記以外の寸法については弊社までお問い合わせください。

断面寸法図



許容荷重

■ ローラ1本当りの許容荷重(衝撃の無い場合)

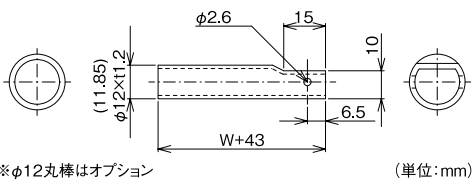
ローラ幅(mm)	100	200	300	400	500	600	700	800	900	1000
許容荷重(kg)	160	160	160	160	160	135	120	110	100	90

■ フレーム許容荷重(フレーム2本の1m当たりの負荷重量)

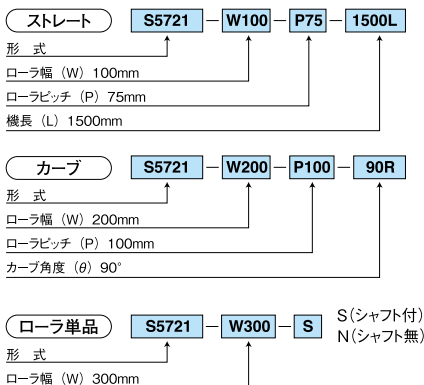
脚取付間隔(mm)	1000	1500	2000	3000	床置き
許容荷重(kg)	1445	635	320	90	1445

基準たわみ1/500

軸寸法図



品番例



製品重量

ストレートコンベヤ自重

ピッチ	機長	ローラ本数	ローラ幅									
			100	200	300	400	500	600	700	800	900	1000
P75	1000L	13本	13.72	17.99	22.23	26.50	30.54	35.04	39.17	43.43	47.69	51.94
	1500L	20本	20.83	27.39	33.91	40.48	46.69	53.60	59.96	66.51	73.05	79.58
	2000L	26本	27.22	35.68	44.08	52.56	60.56	69.46	77.68	86.11	94.54	102.96
	3000L	40本	41.24	54.21	67.09	80.09	92.35	105.98	118.58	131.51	144.42	157.33
P100	1000L	10本	12.14	15.46	18.75	22.08	25.22	28.72	31.93	35.25	38.56	41.86
	1500L	15本	18.20	23.18	28.13	33.12	37.83	43.08	47.89	52.87	57.83	62.79
	2000L	20本	24.06	30.62	37.14	43.71	49.92	56.83	63.19	69.74	76.28	82.81
P150	1000L	7本	10.64	13.01	15.36	17.73	19.98	22.48	24.77	27.14	29.50	31.86
	1500L	10本	15.70	19.09	22.47	25.87	29.09	32.68	35.95	39.35	42.74	46.12
	2000L	13本	20.55	24.89	29.21	33.56	37.68	42.27	46.46	50.81	55.14	59.47
	3000L	20本	30.97	37.61	44.21	50.86	57.14	64.14	70.56	77.19	83.81	90.42

カーブコンベヤ自重

ピッチ	機長	ローラ本数	ローラ幅									
			100	200	300	400	500	600	700	800	900	1000
P75	-	23本	22.76	30.84	38.93	47.05	54.76	63.27	71.14	79.23	87.32	95.39
P100	-	18本	20.20	26.69	33.21	39.75	45.96	52.81	59.13	65.65	72.16	78.66
P150	-	12本	17.12	21.71	26.35	30.98	35.40	40.25	44.72	49.36	53.98	58.59

ローラ単品自重

シャフト	ローラ幅									
	100	200	300	400	500	600	700	800	900	1000
付	0.513	0.830	1.144	1.461	1.760	2.092	2.401	2.716	3.031	3.345
無	0.466	0.750	1.034	1.318	1.602	1.886	2.170	2.454	2.738	3.022