

TR-E5723

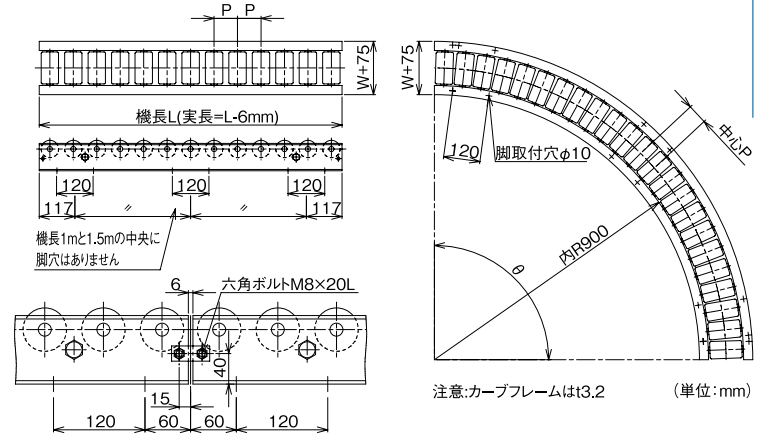
	ローラ	シャフト	フレーム	ベアリング
仕様	φ57.2×t2.3	φ17(16.85)×t2.0パイプ	[90×30×t4.5	マシンベアリング
材質	STKM12A	STKM11A	スチール	スチール
表面処理	溶融亜鉛メッキ	表面処理無	メラミン焼付塗装	三価クロムメッキ

売れ筋 重荷重用中、最も汎用性に富む機種。

■ スチール ■ ↑
φ57.2
↓



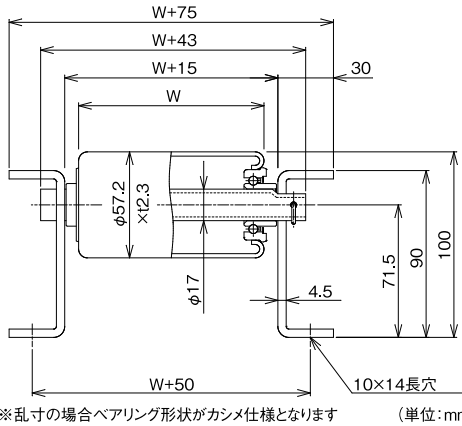
フレーム寸法図



図中記号	内容	標準仕様
W	ローラ幅(呼称)	100~1000(50とび)
P	ローラピッチ	75 100 150 200(カーブは均等割振)
L	機長(呼称)実寸は-6mm	1000 1500 2000 3000
θ	カーブ角度	90°(30°)(45°)(60°)()内準標準

※上記以外の寸法については弊社までお問い合わせください。

断面寸法図



許容荷重

■ ローラ1本当りの許容荷重(衝撃の無い場合)

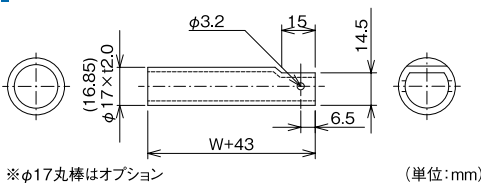
ローラ幅(mm)	100	200	300	400	500	600	700	800	900	1000
許容荷重(kg)	300	300	300	300	300	280	260	240	220	200

■ フレーム許容荷重(フレーム2本の1m当たりの荷重量)

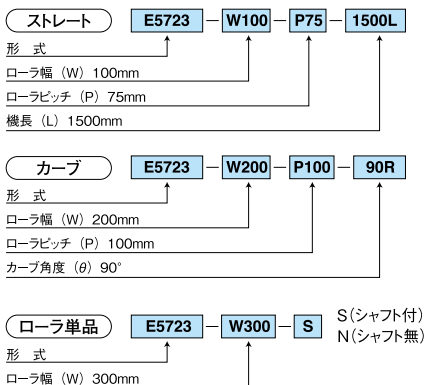
脚取付間隔(mm)	1000	1500	2000	3000	床置き
許容荷重(kg)	1895	835	420	120	1895

基準たわみ1/500

軸寸法図



品番例



製品重量

		ローラ幅										単位:kg
ピッチ	機長	ローラ本数	100	200	300	400	500	600	700	800	900	1000
P75	1000L	13本	17.31	22.37	27.53	32.67	37.77	42.85	47.97	53.10	58.22	63.34
	1500L	20本	26.28	34.06	42.00	49.89	57.73	65.54	73.42	81.30	89.17	97.04
	2000L	26本	34.41	44.45	54.70	64.89	75.02	85.09	95.28	105.45	115.61	125.76
	3000L	40本	52.13	67.54	83.26	98.89	114.42	129.86	145.49	161.09	176.67	192.25
P100	1000L	10本	15.55	19.48	23.49	27.47	31.43	35.38	39.35	43.33	47.31	51.28
	1500L	15本	23.32	29.21	35.23	41.20	47.15	53.07	59.02	65.00	70.96	76.92
	2000L	20本	30.89	38.67	46.61	54.50	62.34	70.15	78.03	85.91	93.78	101.65
P150	1000L	7本	13.55	16.34	19.20	22.03	24.85	27.67	30.48	33.32	36.15	38.98
	1500L	10本	20.01	24.01	28.10	32.16	36.20	40.24	44.27	48.34	52.39	56.44
	2000L	13本	26.26	31.40	36.64	41.85	47.03	52.20	57.38	62.60	67.80	72.99
	3000L	20本	39.60	47.45	55.47	63.44	71.36	79.26	87.20	95.16	103.12	111.06

		ローラ幅										単位:kg
ピッチ	機長	ローラ本数	100	200	300	400	500	600	700	800	900	1000
P75	-	23本	28.79	38.44	48.35	58.16	67.92	77.64	87.43	97.24	107.03	116.81
P100	-	18本	25.66	33.41	41.40	49.30	57.15	64.99	72.86	80.76	88.64	96.52
P150	-	12本	21.90	27.39	33.06	38.66	44.24	49.81	55.37	60.98	66.57	72.16

		ローラ幅										単位:kg
シャフト		100	200	300	400	500	600	700	800	900	1000	
付		0.627	1.004	1.389	1.773	2.153	2.530	2.915	3.296	3.678	4.059	
無		0.522	0.833	1.144	1.455	1.766	2.077	2.388	2.699	3.010	3.321	