

# TR-FH6023

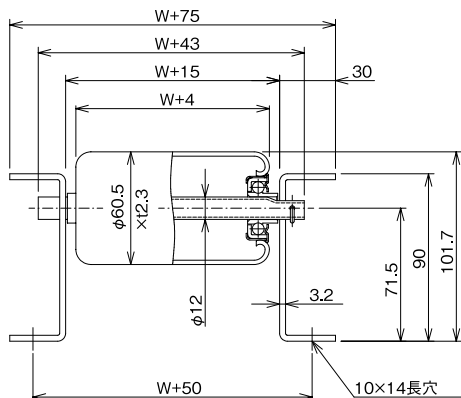
F6023のフレーム厚t3.2仕様。

■ スチール ■  $\updownarrow$   $\phi 60.5$

	ローラ	シャフト	フレーム	ベアリング
仕様	$\phi 60.5 \times t2.3$	$\phi 12(11.85) \times t1.2$ パイプ	[90 × 30 × t3.2	プレスベアリング
材質	STKM12A	STKM11A	スチール	スチール
表面処理	熔融亜鉛メッキ	表面処理無	メラミン焼付塗装	三価クロメートメッキ

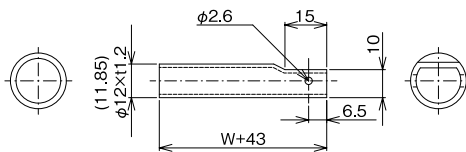


## 断面寸法図



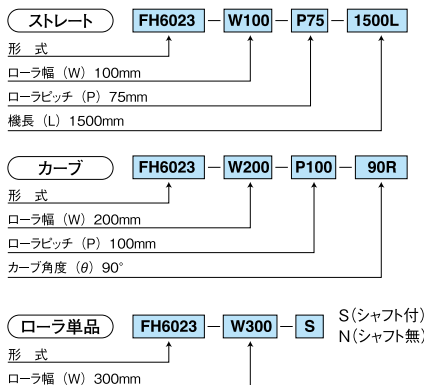
※乱寸の場合ベアリング形状がカシメ仕様となります (単位:mm)

## 軸寸法図

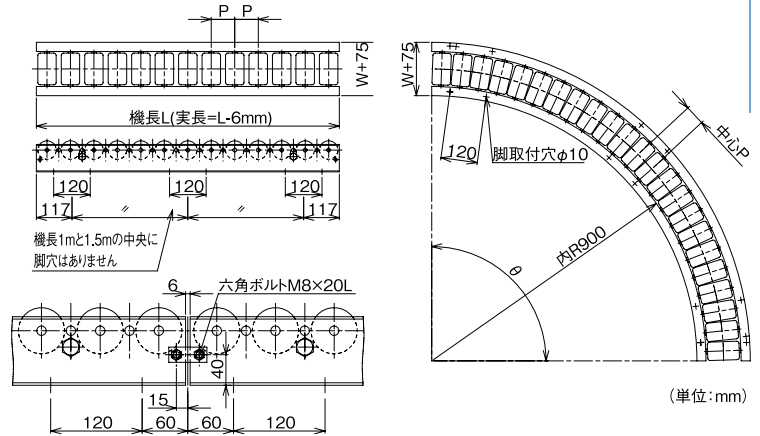


※ $\phi 12$ 丸棒はオプション (単位:mm)

## 品番例



## フレーム寸法図



図中記号	内容	標準仕様
W	ローラ幅(呼称)	100~1000(50とび)
P	ローラピッチ	75 100 150 200(カーブは均等割振)
L	機長(呼称)実寸は6mm	1000 1500 2000 3000
$\theta$	カーブ角度	90°(30°)(45°)(60°)( )内準標準

※上記以外の寸法については弊社までお問い合わせください。

## 許容荷重

### ローラ1本当りの許容荷重(衝撃の無い場合)

ローラ幅(mm)	100	200	300	400	500	600	700	800	900	1000
許容荷重(kg)	160	160	160	160	160	135	120	110	100	90

### フレーム許容荷重(フレーム2本の1m当たりの負荷重量)

脚取付間隔(mm)	1000	1500	2000	3000	床置き
許容荷重(kg)	1445	635	320	90	1445

基準たわみ1/500

## 製品重量

ストレートコンベヤ自重		ローラ幅										
ピッチ	機長	ローラ本数	100	200	300	400	500	600	700	800	900	1000
P75	1000L	13本	13.97	18.83	23.67	28.55	33.18	38.29	43.01	47.87	52.72	57.57
	1500L	20本	21.22	28.70	36.13	43.63	50.76	58.58	65.86	73.33	80.79	88.24
	2000L	26本	27.72	37.38	46.98	56.65	65.85	75.94	85.35	94.99	104.61	114.22
	3000L	40本	42.01	56.82	71.53	86.37	100.47	115.95	130.39	145.16	159.91	174.66
P100	1000L	10本	12.33	16.11	19.87	23.65	27.25	31.21	34.88	38.66	42.43	46.19
	1500L	15本	18.49	24.16	29.80	35.48	40.88	46.82	52.32	57.99	63.64	69.29
	2000L	20本	24.45	31.93	39.36	46.86	53.99	61.81	69.09	76.56	84.02	91.47
P150	1000L	7本	10.77	13.46	16.14	18.83	21.40	24.23	26.83	29.53	32.21	34.90
	1500L	10本	15.89	19.74	23.58	27.44	31.12	35.17	38.90	42.76	46.61	50.46
	2000L	13本	20.80	25.74	30.66	35.61	40.32	45.50	50.30	55.24	60.18	65.10
	3000L	20本	31.36	38.92	46.43	54.00	61.21	69.12	76.46	84.02	91.56	99.09

カーブコンベヤ自重		ローラ幅										
ピッチ	機長	ローラ本数	100	200	300	400	500	600	700	800	900	1000
P75	-	23本	23.21	32.34	41.49	50.67	59.43	69.00	77.93	87.08	96.22	105.35
P100	-	18本	20.54	27.87	35.21	42.57	49.61	57.29	64.44	71.80	79.13	86.46
P150	-	12本	17.35	22.50	27.68	32.86	37.83	43.24	48.27	53.45	58.63	63.79

ローラ単品自重		ローラ幅									
シャフト		100	200	300	400	500	600	700	800	900	1000
付		0.533	0.895	1.255	1.619	1.963	2.341	2.696	3.057	3.418	3.779
無		0.486	0.816	1.146	1.476	1.806	2.136	2.466	2.796	3.126	3.456