

# TR-M6023L

F6023の軸径φ15タイプ。

■ スチール ■ ↑  
φ60.5  
↓

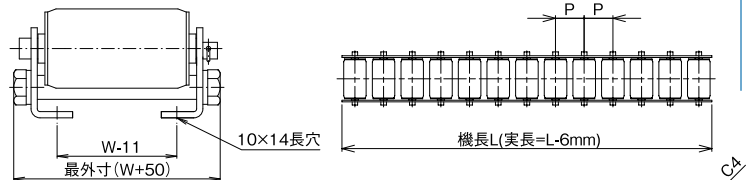
	ローラ	シャフト	フレーム	ベアリング
仕様	φ60.5 × t2.3	φ15 (14.91) 丸棒軸	L65 × 30 × t4.5	プレスベアリング
材質	STKM12A	SGD400-D	スチール	スチール
表面処理	溶融亜鉛メッキ	表面処理無	メラミン焼付塗装	三価クロムメッキ



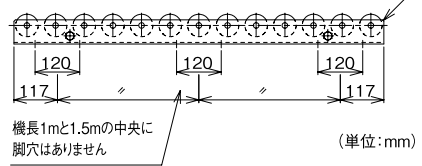
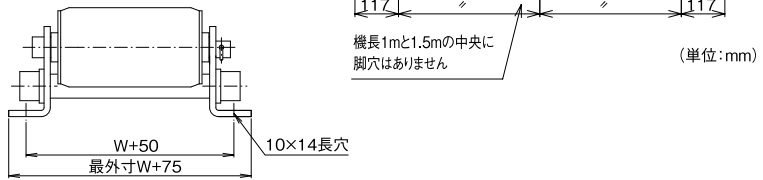
L型フレーム

## フレーム寸法図

### ■ A (フレーム内向き仕様)



### ■ B (フレーム外向き仕様)



機長1mと1.5mの中央に脚穴はありません (単位:mm)

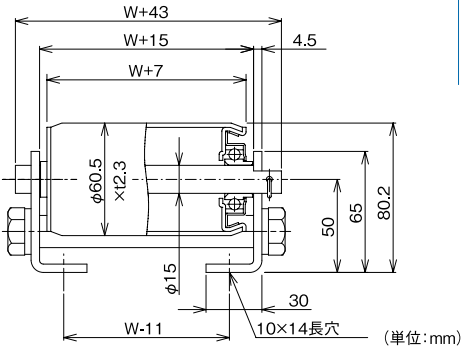
連結不可となります。

図中記号	内容	標準仕様
W	ローラ幅(呼称)	100~1000(50とび)
P	ローラピッチ	75 100 150 200
L	機長(呼称)実寸は6mm	1000 1500 2000 3000

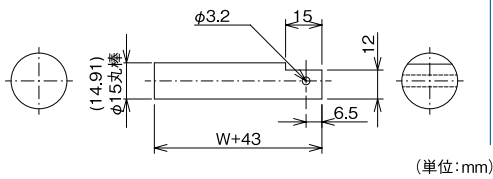
※上記以外の寸法については弊社までお問い合わせください。

## 断面寸法図

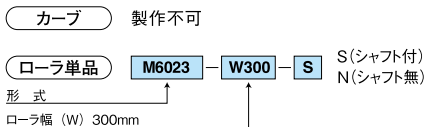
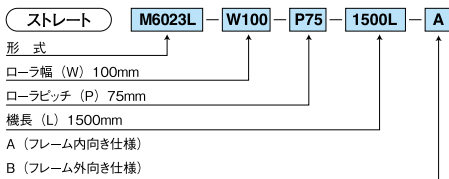
### ■ A (フレーム内向き仕様)



## 軸寸法図



## 品番例



## 許容荷重

### ■ ローラ1本当りの許容荷重(衝撃の無い場合)

ローラ幅(mm)	100	200	300	400	500	600	700	800	900	1000
許容荷重(kg)	180	180	180	180	160	135	120	110	100	90

### ■ フレーム許容荷重(フレーム2本の1m当たりの負荷重量)

脚取付間隔(mm)	1000	1500	2000	3000	床置き
許容荷重(kg)	1253	552	276	80	1253

基準たわみ1/500

## 製品重量

ストレートコンベヤ自重		ローラ幅										
		単位:kg										
ピッチ	機長	ローラ本数	100	200	300	400	500	600	700	800	900	1000
P75	1000L	13本	14.82	21.04	27.27	33.49	39.72	45.97	52.16	58.40	64.63	70.86
	1500L	20本	22.57	32.14	41.72	51.28	60.86	70.46	79.99	89.58	99.16	108.74
	2000L	26本	29.43	41.80	54.18	66.54	78.92	91.33	103.65	116.05	128.43	140.81
	3000L	40本	44.72	63.70	82.70	101.68	120.67	139.71	158.63	177.65	196.65	215.64
P100	1000L	10本	12.77	17.59	22.42	27.24	32.06	36.91	41.70	46.54	51.37	56.20
	1500L	15本	19.15	26.38	33.62	40.85	48.10	55.37	62.55	69.81	77.06	84.30
	2000L	20本	25.32	34.89	44.47	54.03	63.61	73.21	82.74	92.33	101.91	111.49
	3000L	30本	37.87	52.19	66.52	80.83	95.15	109.51	123.77	138.12	152.45	166.77
P150	1000L	7本	10.71	14.13	17.56	20.98	24.41	27.85	31.24	34.68	38.11	41.54
	1500L	10本	15.73	20.63	25.53	30.43	35.33	40.27	45.12	50.05	54.96	59.86
	2000L	13本	20.53	26.83	33.14	39.43	45.74	52.08	58.33	64.66	70.97	77.27
	3000L	20本	31.03	40.68	50.33	59.97	69.63	79.32	88.91	98.58	108.25	117.90

ローラ単品自重		ローラ幅									
		単位:kg									
シャフト		100	200	300	400	500	600	700	800	900	1000
付		0.684	1.151	1.618	2.085	2.552	3.019	3.486	3.953	4.420	4.887
無		0.486	0.816	1.146	1.476	1.806	2.136	2.466	2.796	3.126	3.456