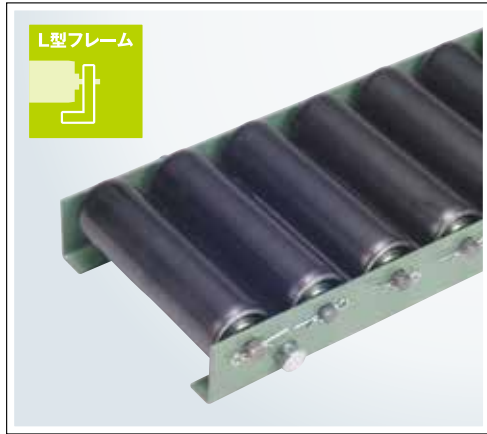


TR-Q6032L

	ローラ	シャフト	フレーム	ベアリング
仕様	φ60.5 × t3.2	φ15(14.91) 丸棒軸	L65 × 30 × t4.5	マシンベアリング
材質	STK400	SGD400-D	スチール	スチール
表面処理	黒皮パイプ	表面処理無	メラミン焼付塗装	三価エポキシ樹脂

ローラにSTK400を使用。耐久性に優れています。軸径φ15タイプ。

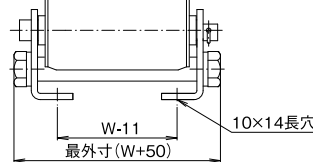
■ スチール ■ ↑
φ60.5
↓



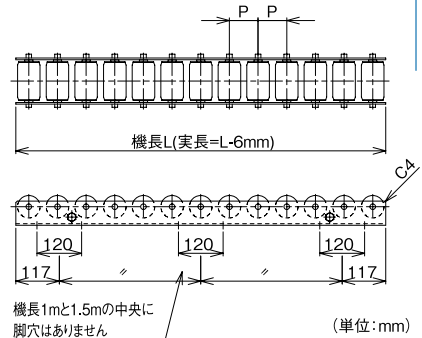
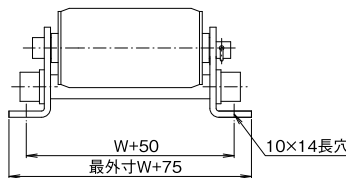
L型フレーム

フレーム寸法図

■ A (フレーム内向き仕様)



■ B (フレーム外向き仕様)



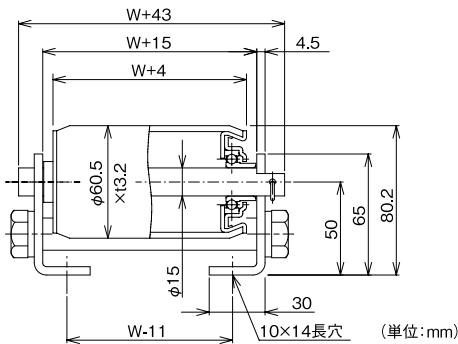
図中記号	内容	標準仕様
W	ローラ幅(呼称)	100~1000(50とび)
P	ローラピッチ	75 100 150 200
L	機長(呼称)実寸は-6mm	1000 1500 2000 3000

※上記以外の寸法については弊社までお問い合わせください。

連結不可となります。

断面寸法図

■ A (フレーム内向き仕様)



許容荷重

■ ローラ1本当りの許容荷重(衝撃の無い場合)

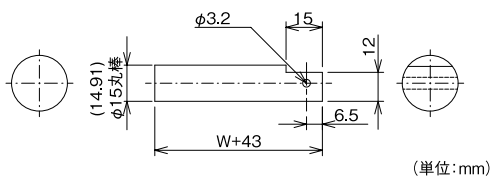
ローラ幅(mm)	100	200	300	400	500	600	700	800	900	1000
許容荷重(kg)	330	330	330	330	315	295	280	260	245	230

■ フレーム許容荷重(フレーム2本の1m当たりの荷重重量)

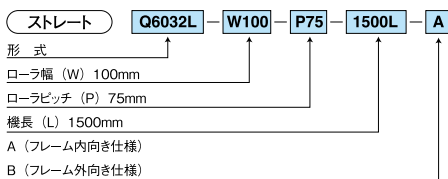
脚取付間隔(mm)	1000	1500	2000	3000	床置き
許容荷重(kg)	1253	552	276	80	1253

基準たわみ1/500

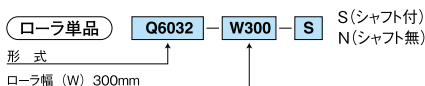
軸寸法図



品番例



カーブ 製作不可



製品重量

ストレートコンベヤ自重		ローラ幅										単位:kg
ピッチ	機長	ローラ本数	100	200	300	400	500	600	700	800	900	1000
P75	1000L	13本	17.64	25.45	33.27	41.07	48.89	56.72	64.50	72.33	80.14	87.96
	1500L	20本	26.91	38.92	50.94	62.94	74.96	87.00	98.97	111.00	123.02	135.04
	2000L	26本	35.07	50.61	66.16	81.70	97.25	112.83	128.33	143.90	159.45	175.00
	3000L	40本	53.40	77.26	101.14	125.00	148.88	172.79	196.59	220.49	244.37	268.25
P100	1000L	10本	14.94	20.98	27.03	33.07	39.11	45.18	51.19	57.25	63.30	69.35
	1500L	15本	22.40	31.47	40.54	49.60	58.67	67.77	76.79	85.88	94.96	104.02
	2000L	20本	29.66	41.67	53.69	65.69	77.71	89.75	101.72	113.75	125.77	137.79
	3000L	30本	44.39	62.36	80.35	98.32	116.30	134.33	152.24	170.25	188.24	206.22
P150	1000L	7本	12.23	16.51	20.79	25.06	29.34	33.64	37.89	42.18	46.46	50.74
	1500L	10本	17.90	24.02	30.14	36.26	42.39	48.54	54.61	60.76	66.89	73.01
	2000L	13本	23.35	31.24	39.13	47.01	54.91	62.83	70.67	78.58	86.48	94.37
	3000L	20本	35.37	47.46	59.55	71.63	83.73	95.86	107.89	120.00	132.11	144.20

ローラ単品自重		ローラ幅										単位:kg
シャフト		100	200	300	400	500	600	700	800	900	1000	
付		0.901	1.490	2.079	2.668	3.257	3.846	4.435	5.024	5.613	6.202	
無		0.703	1.155	1.607	2.059	2.511	2.963	3.415	3.867	4.319	4.771	