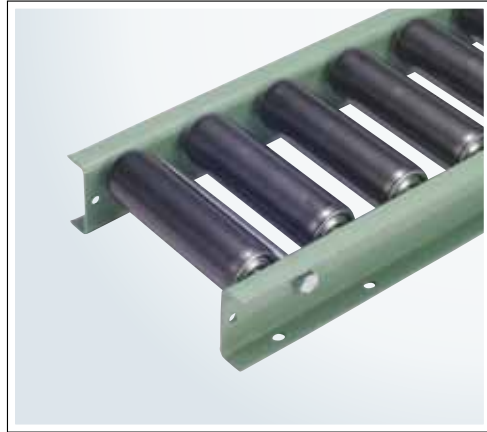


TR-G6032

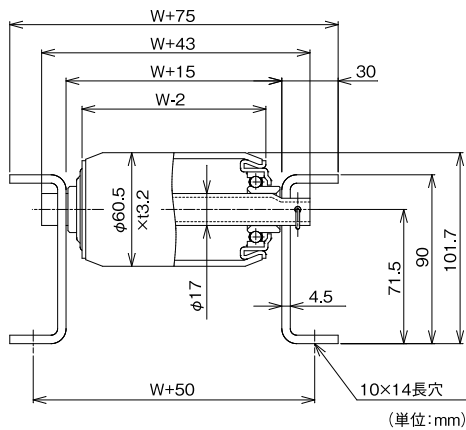
	ローラ	シャフト	フレーム	ベアリング
仕様	φ60.5 × t3.2	φ17(16.85)×t2.0パイプ	[90 × 30 × t4.5	マシンベアリング
材質	STK400	STKM11A	スチール	スチール
表面処理	黒皮パイプ	表面処理無	メラミン焼付塗装	三価ユニクロメッキ

ローラにSTK400を使用。耐久性に優れています。軸径φ17タイプ。

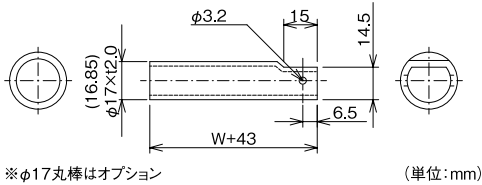
■ スチール ■ ↑ φ60.5 ↓



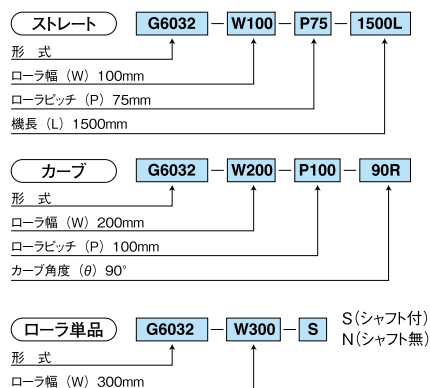
断面寸法図



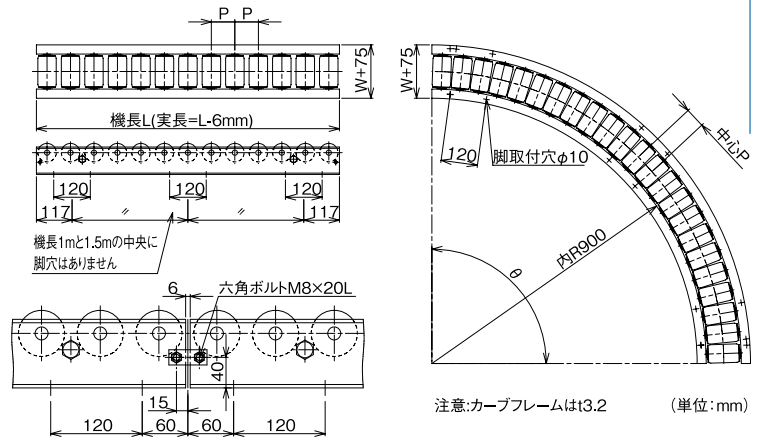
軸寸法図



品番例



フレーム寸法図



図中記号	内容	標準仕様
W	ローラ幅(呼称)	100~1000(50とび)
P	ローラピッチ	75 100 150 200(カーブは均等割振)
L	機長(呼称)実寸は-6mm	1000 1500 2000 3000
θ	カーブ角度	90°(30°)(45°)(60°)()内準標準

※上記以外の寸法については弊社までお問い合わせください。

許容荷重

■ ローラ1本当りの許容荷重(衝撃の無い場合)

ローラ幅(mm)	100	200	300	400	500	600	700	800	900	1000
許容荷重(kg)	400	400	400	400	370	345	320	290	265	240

■ フレーム許容荷重(フレーム2本の1m当たりの負荷重量)

脚取付間隔(mm)	1000	1500	2000	3000	床置き
許容荷重(kg)	1895	835	420	120	1895

基準たわみ1/500

製品重量

ストレートコンベヤ自重		ローラ幅										単位:kg
ピッチ	機長	ローラ本数	100	200	300	400	500	600	700	800	900	1000
P75	1000L	13本	20.12	27.01	34.01	40.98	47.91	54.82	61.78	68.74	75.70	82.65
	1500L	20本	30.60	41.20	51.96	62.67	73.34	83.96	94.66	105.36	116.06	126.74
	2000L	26本	40.03	53.74	67.66	81.51	95.31	109.04	122.89	136.73	150.56	164.38
	3000L	40本	60.78	81.83	103.19	124.46	145.63	166.71	187.98	209.22	230.44	251.66
P100	1000L	10本	17.71	23.05	28.47	33.86	39.23	44.59	49.97	55.36	60.75	66.13
	1500L	15本	26.57	34.57	42.70	50.79	58.85	66.89	74.96	83.05	91.13	99.20
	2000L	20本	35.21	45.81	56.57	67.28	77.95	88.57	99.27	109.97	120.67	131.35
P150	1000L	7本	15.06	18.84	22.69	26.51	30.31	34.12	37.92	41.75	45.56	49.38
	1500L	10本	22.17	27.59	33.09	38.55	44.00	49.45	54.89	60.37	65.84	71.30
	2000L	13本	29.07	36.04	43.12	50.16	57.17	64.17	71.19	78.24	85.27	92.30
3000L	20本	43.92	54.60	65.44	76.22	86.97	97.68	108.44	119.23	130.00	140.76	

カーブコンベヤ自重		ローラ幅										単位:kg
ピッチ	機長	ローラ本数	100	200	300	400	500	600	700	800	900	1000
P75	-	23本	33.77	46.65	59.81	72.86	85.86	98.83	111.86	124.91	137.95	150.97
P100	-	18本	29.55	39.85	50.37	60.80	71.20	81.57	91.98	102.41	112.84	123.25
P150	-	12本	24.49	31.68	39.04	46.33	53.60	60.86	68.11	75.42	82.71	89.98

ローラ単品自重		ローラ幅										単位:kg
シャフト		100	200	300	400	500	600	700	800	900	1000	
付		0.843	1.361	1.888	2.412	2.933	3.451	3.977	4.500	5.022	5.545	
無		0.739	1.191	1.643	2.095	2.547	2.999	3.451	3.903	4.355	4.807	