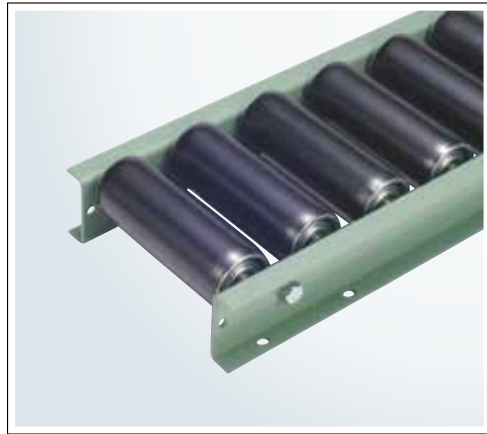


TR-H7642

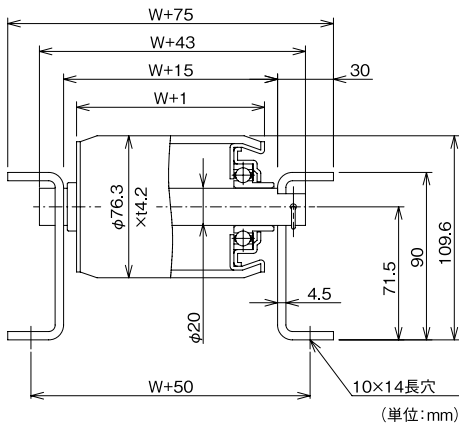
	ローラ	シャフト	フレーム	ベアリング
仕様	φ76.3×t4.2	φ20(19.91)丸棒軸	[90×30×t4.5	マシンベアリング
材質	SGP65A	SGD400-D	スチール	スチール
表面処理	黒皮パイプ	表面処理無	メラミン焼付塗装	三価ユニクロメッキ

ローラにSGP65Aを使用。耐久性に優れています。軸径φ20タイプ。

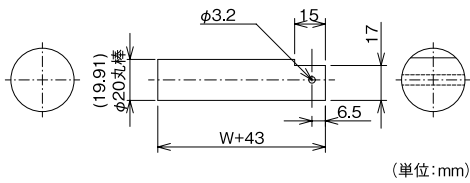
■ スチール ■



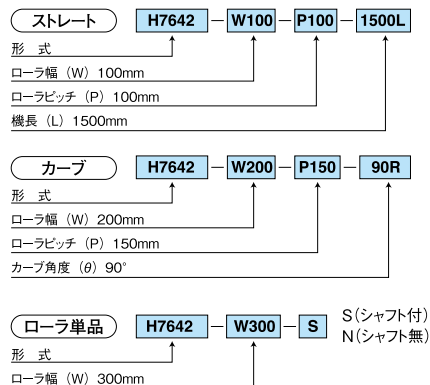
断面寸法図



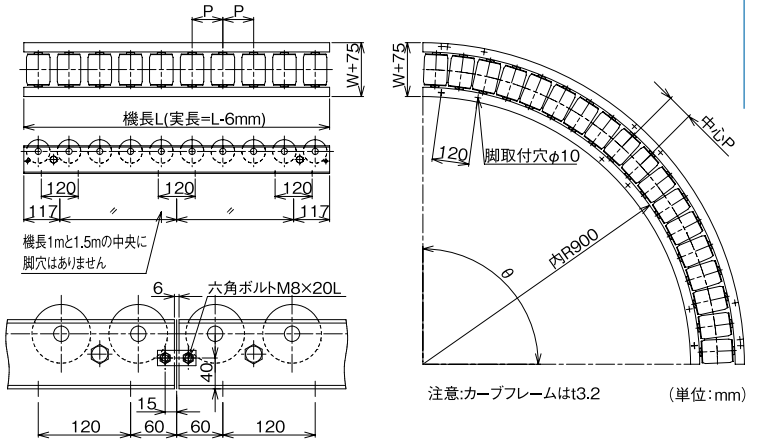
軸寸法図



品番例



フレーム寸法図



図中記号	内容	標準仕様
W	ローラ幅(呼称)	100~1000(50とび)
P	ローラピッチ	100 150 200 300(カーブは均等割振)
L	機長(呼称)実寸は-6mm	1000 1500 2000 3000
θ	カーブ角度	90°(30°)(45°)(60°)()内準標準

※上記以外の寸法については弊社までお問い合わせください。

許容荷重

■ ローラ1本当りの許容荷重(衝撃の無い場合)

ローラ幅(mm)	100	200	300	400	500	600	700	800	900	1000
許容荷重(kg)	520	520	520	520	520	500	480	465	445	430

■ フレーム許容荷重(フレーム2本の1m当たりの負荷重量)

脚取付間隔(mm)	1000	1500	2000	3000	床置き
許容荷重(kg)	1895	835	420	120	1895

基準たわみ1/500

製品重量

		ローラ幅										単位:kg
ピッチ	機長	ローラ本数	100	200	300	400	500	600	700	800	900	1000
P100	1000L	10本	25.58	35.66	45.74	55.81	65.89	75.99	86.03	96.12	106.21	116.29
	1500L	15本	38.38	53.49	68.61	83.72	98.84	113.98	129.05	144.19	159.31	174.43
	2000L	20本	50.96	71.03	91.11	111.18	131.26	151.37	171.40	191.49	211.58	231.66
	3000L	30本	76.33	106.40	136.48	166.55	196.63	226.75	256.76	286.86	316.95	347.03
P150	1000L	7本	20.57	27.67	34.78	41.87	48.97	56.10	63.16	70.28	77.38	84.49
	1500L	10本	30.04	40.20	50.36	60.50	70.66	80.85	90.95	101.13	111.29	121.45
	2000L	13本	39.30	52.43	65.57	78.69	91.83	104.99	118.07	131.22	144.37	157.50
P200	1000L	5本	17.43	22.55	27.67	32.78	37.90	43.03	48.12	53.25	58.37	63.49
	1500L	8本	26.96	35.13	43.31	51.47	59.64	67.85	75.97	84.16	92.34	100.51
	2000L	10本	34.65	44.81	54.97	65.11	75.27	85.46	95.56	105.74	115.90	126.06
	3000L	15本	51.88	67.06	82.26	97.45	112.65	127.88	143.01	158.23	173.44	188.63

		ローラ幅										単位:kg
ピッチ	機長	ローラ本数	100	200	300	400	500	600	700	800	900	1000
P100	-	18本	42.88	61.39	79.99	98.54	117.10	135.65	154.21	172.77	191.32	209.88
P150	-	12本	33.10	45.66	58.30	70.90	83.51	96.11	108.71	121.31	133.91	146.52
P200	-	9本	28.21	37.79	47.46	57.08	66.71	76.33	85.96	95.59	105.21	114.84

		ローラ幅										単位:kg
シャフト		100	200	300	400	500	600	700	800	900	1000	
付		1.630	2.622	3.615	4.607	5.599	6.591	7.583	8.576	9.568	10.560	
無		1.277	2.024	2.771	3.518	4.265	5.012	5.759	6.506	7.253	8.000	