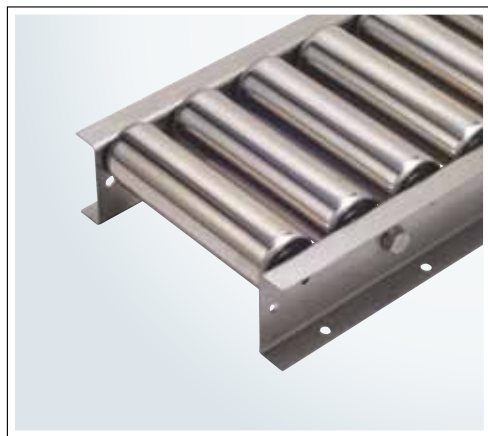


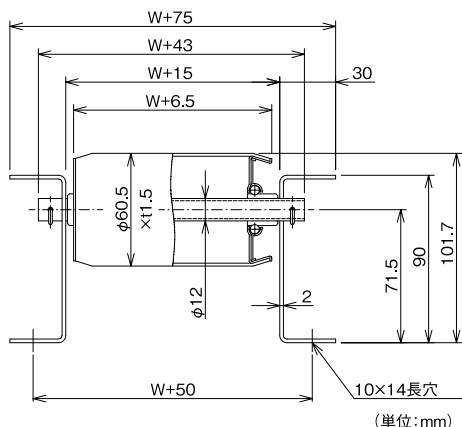
TR-SUS6015

	ローラ	シャフト	フレーム	ベアリング
仕様	φ60.5×t1.5	φ12×t1.0パイプ	[90×30×t2.0	プレスベアリング
材質	SUS304	SUS304	SUS304	ステンレス
表面処理	#400 研磨	#400 研磨	2B材	2B材

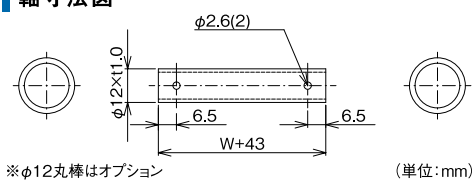
オールSUS304の為耐水、耐アルカリ、耐酸性に優れています。中量タイプ。



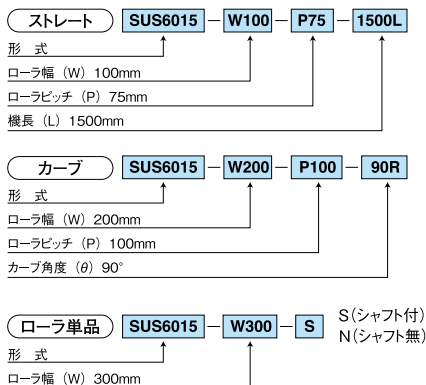
断面寸法図



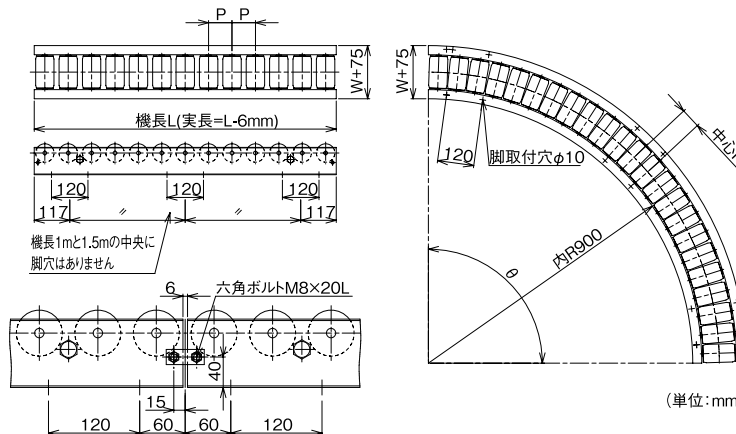
軸寸法図



品番例



フレーム寸法図



図中記号	内容	標準仕様
W	ローラ幅(呼称)	100~800(50とび)
P	ローラピッチ	75 100 150 200(カーブは均等割振)
L	機長(呼称)実寸は-6mm	1000 1500 2000 3000
θ	カーブ角度	90°(30°)(45°)(60°)()内準標準

※上記以外の寸法については弊社までお問い合わせください。

許容荷重

ローラ1本当りの許容荷重(衝撃の無い場合)

ローラ幅(mm)	100	200	300	400	500	600	700	800	900	1000
許容荷重(kg)	120	110	95	80	60	50	45	40	-	-

フレーム許容荷重(フレーム2本の1m当たりの負荷重量)

脚取付間隔(mm)	1000	1500	2000	3000	床置き
許容荷重(kg)	965	425	205	55	965

基準たわみ1/500

製品重量

ストレートコンベヤ自重		ローラ幅										単位:kg
ピッチ	機長	ローラ本数	100	200	300	400	500	600	700	800	900	1000
P75	1000L	13本	10.24	13.60	16.96	20.31	23.68	27.06	30.38	33.75	-	-
	1500L	20本	15.58	20.74	25.91	31.06	36.23	41.42	46.53	51.72	-	-
	2000L	26本	20.27	26.91	33.55	40.19	46.83	53.50	60.09	66.75	-	-
	3000L	40本	30.75	40.91	51.09	61.24	71.42	81.63	91.73	101.93	-	-
P100	1000L	10本	8.90	11.52	14.14	16.76	19.38	22.02	24.61	27.24	-	-
	1500L	15本	13.36	17.28	21.22	25.14	29.07	33.03	36.91	40.86	-	-
	2000L	20本	17.60	22.76	27.92	33.08	38.24	43.44	48.55	53.73	-	-
P150	1000L	7本	7.57	9.45	11.33	13.20	15.09	16.99	18.84	20.73	-	-
	1500L	10本	11.13	13.82	16.52	19.21	21.91	24.64	27.29	30.01	-	-
	2000L	13本	14.48	17.91	21.35	24.78	28.22	31.69	35.08	38.53	-	-
3000L	20本	21.83	27.07	32.32	37.54	42.79	48.07	53.24	58.51	-	-	

カーブコンベヤ自重		ローラ幅										単位:kg
ピッチ	機長	ローラ本数	100	200	300	400	500	600	700	800	900	1000
P75	-	23本	17.24	23.51	29.84	36.12	42.42	48.76	54.99	61.31	-	-
P100	-	18本	15.02	20.05	25.14	30.19	35.26	40.37	45.36	50.45	-	-
P150	-	12本	12.34	15.90	19.51	23.08	26.67	30.30	33.82	37.43	-	-

ローラ単品自重		ローラ幅										単位:kg
シャフト		100	200	300	400	500	600	700	800	900	1000	
付		0.446	0.692	0.939	1.185	1.431	1.678	1.924	2.171	-	-	
無		0.406	0.626	0.846	1.066	1.286	1.506	1.726	1.946	-	-	