

TR-AL3815

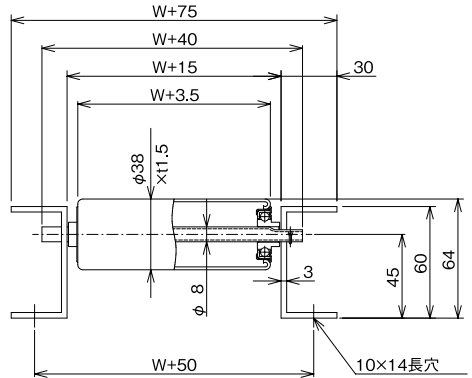
ローラとフレームがアルミ製なので軽量です。



	ローラ	シャフト	フレーム	ベアリング
仕様	φ38 × t1.5	φ8 (7.9) × t1.0 パイプ	[60 × 30 × t3.0	プレスベアリング
材質	アルミ	STKM11A	アルミ	スチール
表面処理	アルマイト加工	表面処理無	アルマイト加工	三価ユニクロメッキ

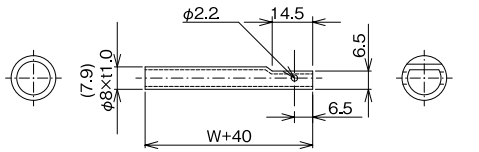


断面寸法図



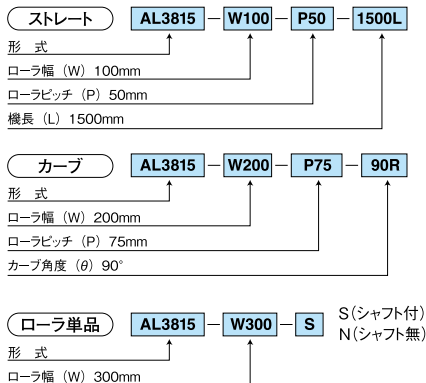
※乱寸の場合ベアリング形状がカシメ仕様となります (単位:mm)

軸寸法図

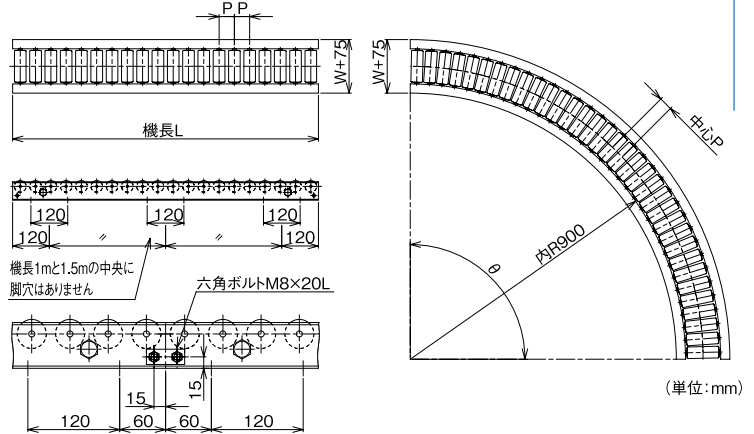


※軸メッキ仕様はオプション (単位:mm)

品番例



フレーム寸法図



図中記号	内容	標準仕様
W	ローラ幅(呼称)	100~600(50とび)
P	ローラピッチ	50 75 100 150(カーブは均等割振)
L	機長(呼称)	1000 1500 2000 3000
θ	カーブ角度	90°(30°)(45°)(60°)()内準標準

※上記以外の寸法については弊社までお問い合わせください。

許容荷重

ローラ1本当りの許容荷重(衝撃の無い場合)

ローラ幅(mm)	100	200	300	400	500	600	700	800	900	1000
許容荷重(kg)	48	48	48	36	28	24	-	-	-	-

フレーム許容荷重(フレーム2本の1m当たりの負荷重量)

脚取付間隔(mm)	1000	1500	2000	3000	床置き
許容荷重(kg)	265	80	30	8	265

基準たわみ1/500

製品重量

ストレートコンベヤ自重		ローラ幅										単位:kg
ピッチ	機長	ローラ本数	100	200	300	400	500	600	700	800	900	1000
P50	1000L	20本	5.61	6.89	8.15	9.44	10.59	11.82	-	-	-	-
	1500L	30本	8.42	10.33	12.22	14.17	15.89	17.74	-	-	-	-
	2000L	40本	11.02	13.49	15.92	18.45	20.67	23.04	-	-	-	-
	3000L	60本	16.42	20.08	23.70	27.45	30.74	34.25	-	-	-	-
P75	1000L	13本	4.60	5.48	6.35	7.25	8.05	8.91	-	-	-	-
	1500L	20本	6.97	8.32	9.66	11.03	12.26	13.58	-	-	-	-
	2000L	26本	8.98	10.67	12.34	14.06	15.58	17.22	-	-	-	-
P100	1000L	10本	4.16	4.87	5.58	6.31	6.96	7.66	-	-	-	-
	1500L	15本	6.24	7.31	8.37	9.46	10.44	11.50	-	-	-	-
	2000L	20本	8.11	9.46	10.80	12.17	13.40	14.72	-	-	-	-
3000L	30本	12.06	14.05	16.02	18.04	19.84	21.78	-	-	-	-	

カーブコンベヤ自重		ローラ幅										単位:kg
ピッチ	機長	ローラ本数	100	200	300	400	500	600	700	800	900	1000
P50	-	34本	9.28	11.65	14.03	16.47	18.65	20.97	-	-	-	-
P75	-	23本	7.68	9.44	11.21	13.01	14.65	16.39	-	-	-	-
P100	-	18本	6.95	8.43	9.93	11.45	12.83	14.32	-	-	-	-

ローラ単品自重		ローラ幅										単位:kg
シャフト		100	200	300	400	500	600	700	800	900	1000	
付		0.145	0.201	0.256	0.314	0.363	0.416	-	-	-	-	
無		0.124	0.167	0.209	0.252	0.294	0.336	-	-	-	-	