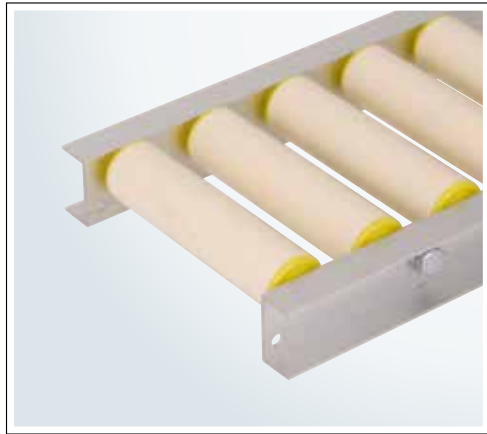


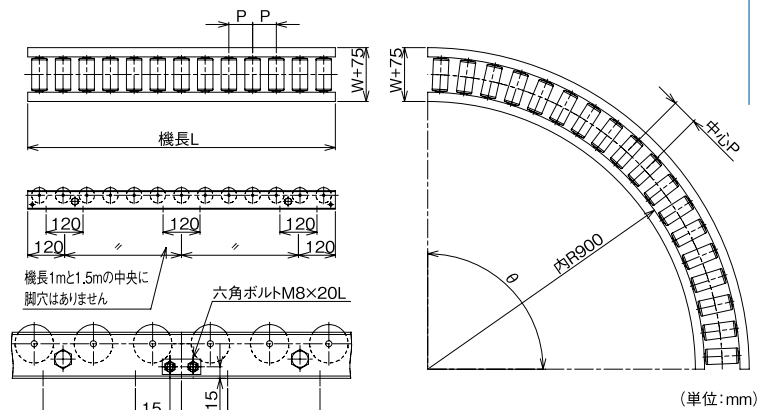
TR-PA5028

	ローラ	シャフト	フレーム	ベアリング
仕様	φ50 × t2.8	φ8 (7.9) × t1.0パイプ	[60 × 30 × t3.0	樹脂成形 SUS ボールベアリング
材質	PVC (硬質塩ビ)	STKM11A	アルミ	PP (ポリプロピレン)
表面処理	—	表面処理無	アルマイト加工	—

樹脂ローラにより搬送物の底面への傷、汚れ防止。フレームがアルミ製なので軽量です。



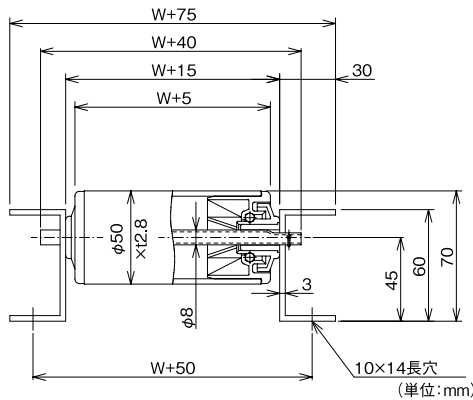
フレーム寸法図



図中記号	内容	標準仕様
W	ローラ幅(呼称)	100~600(50とび)
P	ローラピッチ	75 100 150 200(カーブは均等割振)
L	機長(呼称)	1000 1500 2000 3000
θ	カーブ角度	90°(30°)(45°)(60°)()内準標準

※上記以外の寸法については弊社までお問い合わせください。

断面寸法図



許容荷重

■ ローラ1本当りの許容荷重(衝撃の無い場合)

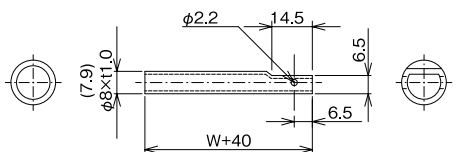
ローラ幅(mm)	100	200	300	400	500	600	700	800	900	1000
許容荷重(kg)	35	35	35	33	20	16	—	—	—	—

■ フレーム許容荷重(フレーム2本の1m当たりの負荷重量)

脚取付間隔(mm)	1000	1500	2000	3000	床置き
許容荷重(kg)	265	80	30	8	265

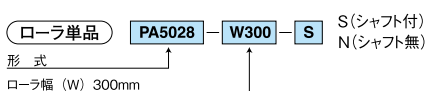
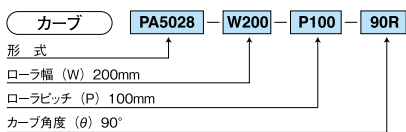
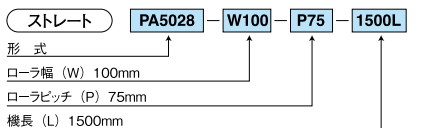
基準たわみ1/500

軸寸法図



※軸メッキ仕様はオプション

品番例



製品重量

ストレートコンベヤ自重		ローラ幅										
ピッチ	機長	ローラ本数	100	200	300	400	500	600	700	800	900	1000
P75	1000L	13本	4.48	5.69	6.90	8.13	9.27	10.47	—	—	—	—
	1500L	20本	6.78	8.64	10.49	12.38	14.14	15.97	—	—	—	—
	2000L	26本	8.74	11.09	13.42	15.81	18.03	20.33	—	—	—	—
	3000L	40本	13.14	16.71	20.25	23.87	27.24	30.72	—	—	—	—
P100	1000L	10本	4.07	5.04	6.00	6.98	7.90	8.86	—	—	—	—
	1500L	15本	6.10	7.55	9.00	10.47	11.85	13.29	—	—	—	—
	2000L	20本	7.93	9.79	11.64	13.52	15.28	17.11	—	—	—	—
	3000L	30本	11.78	14.54	17.27	20.06	22.67	25.36	—	—	—	—
P150	1000L	7本	3.66	4.38	5.11	5.84	6.53	7.25	—	—	—	—
	1500L	10本	5.42	6.47	7.51	8.57	9.57	10.61	—	—	—	—
	2000L	13本	6.97	8.26	9.55	10.85	12.08	13.36	—	—	—	—
	3000L	20本	10.42	12.36	14.29	16.25	18.09	20.01	—	—	—	—

カーブコンベヤ自重		ローラ幅										
ピッチ	機長	ローラ本数	100	200	300	400	500	600	700	800	900	1000
P75	—	23本	7.46	9.81	12.18	14.57	16.81	19.15	—	—	—	—
P100	—	18本	6.78	8.73	10.69	12.66	14.53	16.47	—	—	—	—
P150	—	12本	5.97	7.42	8.90	10.37	11.78	13.26	—	—	—	—

ローラ単品自重		ローラ幅										
シャフト	機長	ローラ幅	100	200	300	400	500	600	700	800	900	1000
付	—	—	0.136	0.217	0.297	0.381	0.457	0.536	—	—	—	—
無	—	—	0.115	0.183	0.251	0.319	0.388	0.456	—	—	—	—