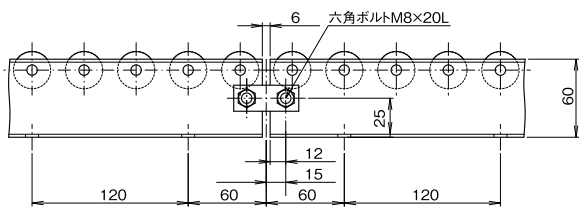


連結金具及びその他部品

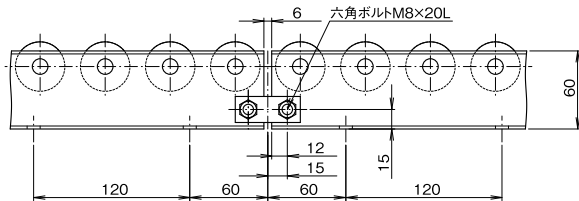
スチール製コンベヤ連結金具



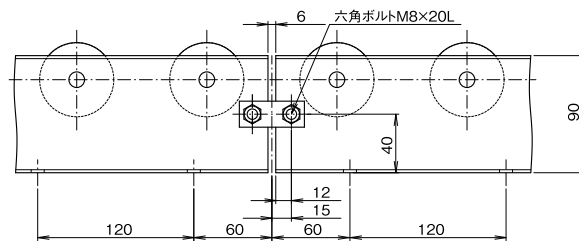
■ ローラ径φ31.8以下の場合



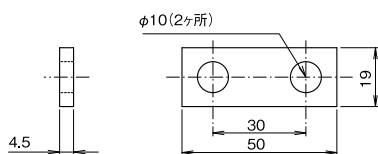
■ ローラ径φ38.1の場合



■ ローラ径φ42.7以上の場合



■ 金具詳細 (ユニクロメッキ仕上げ)

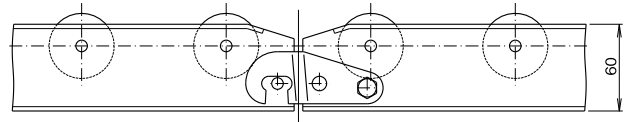


注1: 低床タイプのフレームには連結穴はありません。
 注2: ステンレス製コンベヤはスチール製の寸法に準じます。(連結金具の厚みが3mmになります。)
 注3: 標準機長(1000、1500、2000、3000L)以外のフレームは、連結穴及び金具が必要な場合は、別途御指示願います。

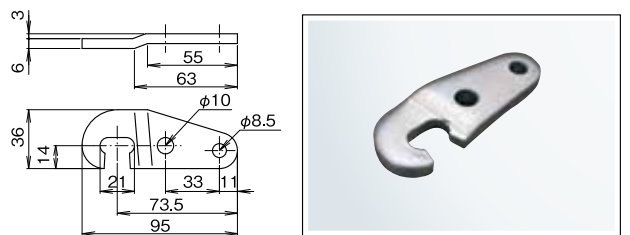
アルミ製コンベヤ連結金具



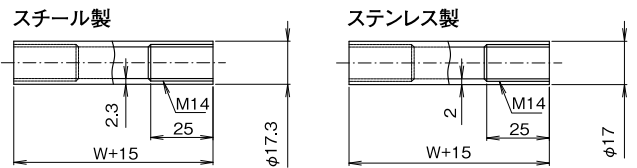
■ ローラ径φ38,φ45共通



■ 金具詳細 (三価ユニクロメッキ仕上げ)

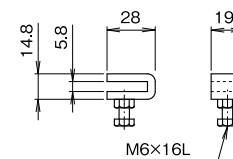


パイプステー (フレーム支持棒)

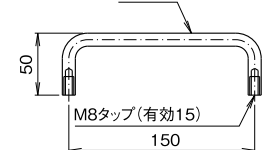


その他部品

■ 後付けガイドクリップ



■ 取っ手 φ10.5



ローラコンベヤ

ホイールコンベヤ

伸縮ローラコンベヤ

モーターローラコンベヤ

駆動ローラコンベヤ

エアリフト昇降装置 (サンパン)