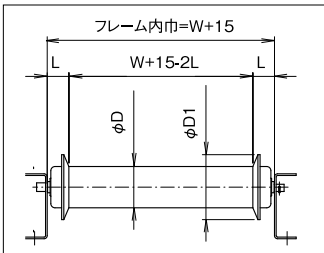
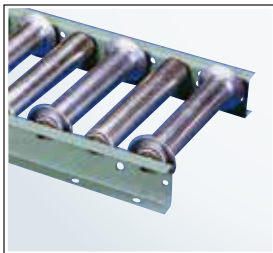


ローラコンベヤ用オプション

フランジ付ローラ

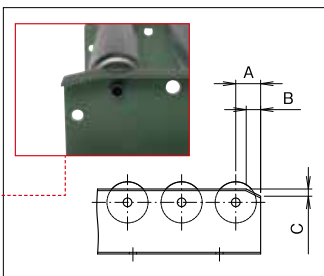


特徴

- フランジをガイドとして利用できます。

φD	φD1	L最小寸法
57.2	90	30
60.5	90	30
76.3	100	30

フレーム端面ソリ加工(鼻曲げ加工)

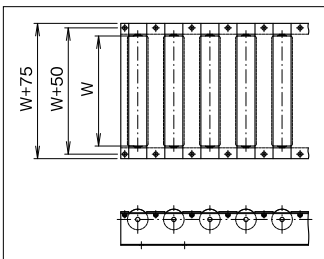


特徴

- フレームの端面で搬送物を傷つけにくくするようにソリ形状に加工します。

A	B	C
30以上	20	10
30未満	10	5

ローラ間板取付

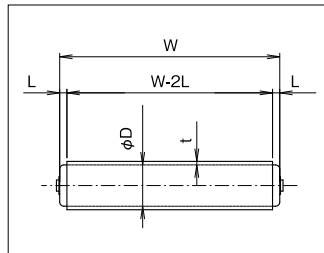


特徴

- ローラコンベヤ上を、作業者が歩いたりする時に板を取り付けることにより、安全性が得られます。鉄板、ステンレス、縞板の3種類があります。

※Wが400を超える場合は板の下側に補強材が入ります。

ゴムライニングローラ



特徴

- 搬送物の保護に有効です。
- 標準の厚みは、片肉t3とt5です。(それ以外の肉厚はお問合せ下さい。)

名称	記号	t	硬度	耐油	耐候	耐摩	温度
天然ゴム	NR	3or5	Hs65±5	不可	○	◎	-50~100°
ウレタンゴム	UR	3or5	Hs90±5	○	○	◎	-30~80°
ニトリルゴム	NBR	3or5	Hs65±5	◎	○	○	-10~120°
ネオプレンゴム	CR	3or5	Hs65±5	○	◎	○	-10~120°

φD	L最小寸法
カムタイプローラ	10~15
カールタイプローラ	0

注1：その他、収縮チューブ巻きローラ等もあります。お問い合わせ下さい。

硬質クロームメッキローラ



特徴

- メッキ厚標準は約10μです。メッキ厚は50μ位まで指示出来ます。(別途費用が必要となります。)

ショットブラストローラ



特徴

- 非粘着性です。

耐寒・耐熱ローラ

特徴

- 高温・低温の場所でローラを使用する場合には、都度ベアリング部にグリースを入れた物を製作しております。温度については都度ご相談下さい。